

ชุดกิจกรรม การค้าระหว่างประเทศ INTERNATIONAL TRADE



ชั้นมัธยมศึกษาปีที่ 4

รายวิชาสังคมศึกษา ศาสนา และวัฒนธรรม
สาระเศรษฐศาสตร์ (ส31102)



การคัดทรัพยากร

น้ำมัน



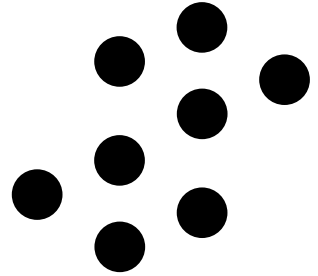
มูลค่า 150 ล้านบาท

เคมีภัณฑ์



มูลค่า 250 ล้านบาท

เม็ดพลาสติก



มูลค่า 50 ล้านบาท

ถ่านหิน



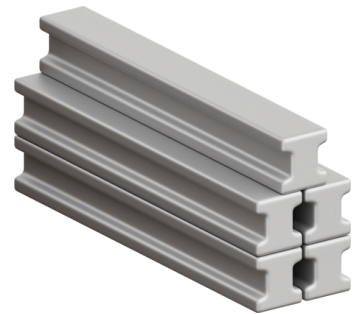
มูลค่า 200 ล้านบาท

ผลิตภัณฑ์ยาง



มูลค่า 400 ล้านบาท

เหล็กกล้า



มูลค่า 500 ล้านบาท

เครื่องนุ่งห่ม



มูลค่า 45 ล้านบาท

อัญมณี



มูลค่า 300 ล้านบาท

ทองคำ



มูลค่า 800 ล้านบาท



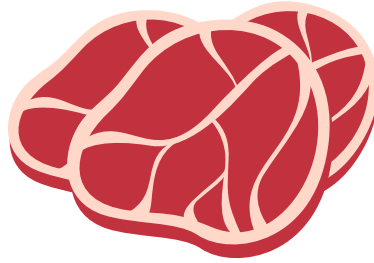
การศรัพยากร

อาหารแปรรูป



มูลค่า 250 ล้านบาท

เนื้อสัตว์



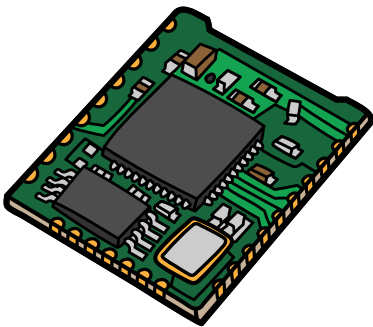
มูลค่า 100 ล้านบาท

อาหารทะเล



มูลค่า 300 ล้านบาท

แผงวงจรไฟฟ้า



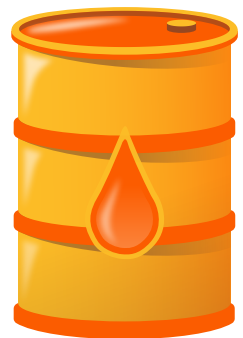
มูลค่า 200 ล้านบาท

รถยนต์



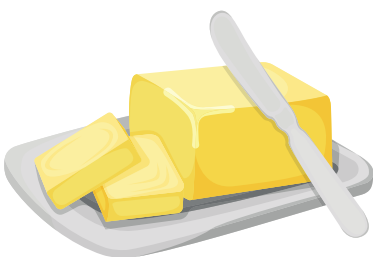
มูลค่า 400 ล้านบาท

ปิโตรเลียม



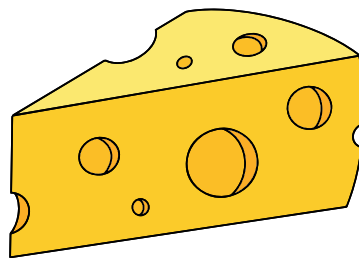
มูลค่า 200 ล้านบาท

เนย



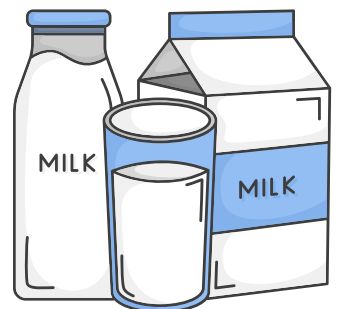
มูลค่า 75 ล้านบาท

ชีส



มูลค่า 80 ล้านบาท

นม



มูลค่า 800 ล้านบาท



การตรวจพยากร

บขลัตุว



มุลค้ 20 ล้บ

เหื้อแเกะ



มุลค้ 10 ล้บ

อ้อบ



มุลค้ 50 ล้บ

บ้บ



มุลค้ 300 ล้บ

บ้บสาลี



มุลค้ 200 ล้บ

น้บผึ้ง



มุลค้ 80 ล้บ

ผลไม้



มุลค้ 45 ล้บ

น้บดื่ม



มุลค้ 400 ล้บ

ผัก

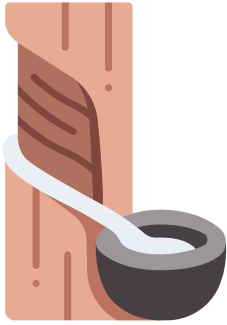


มุลค้ 50 ล้บ



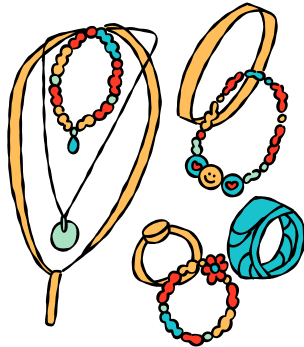
การตีทรัพยากร

ยางพารา



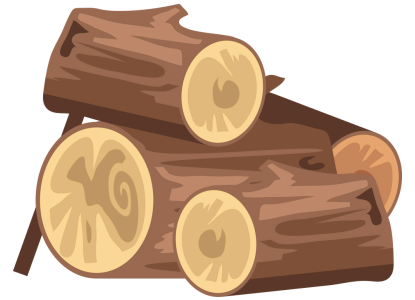
มูลค่า 80 ล้าน

เครื่องประดับ



มูลค่า 100 ล้าน

ท่อนไม้



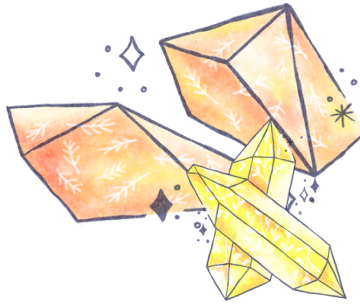
มูลค่า 100 ล้าน

เครื่องมือทางการแพทย์



มูลค่า 200 ล้าน

แร่ธาตุ



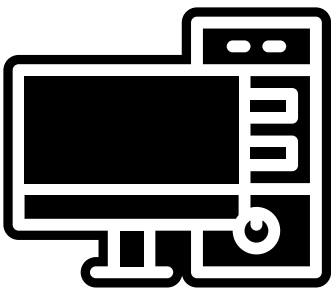
มูลค่า 400 ล้าน

ข้าวโพด



มูลค่า 20 ล้าน

ชิ้นส่วนคอมพิวเตอร์



มูลค่า 100 ล้าน

อาหารสัตว์



มูลค่า 70 ล้าน

อุปกรณ์อิเล็กทรอนิกส์



มูลค่า 200 ล้าน



การ์ดประเทศ

ประเทศบราซิล



ประเทศเคนยา



ประเทศสวีเดน



ประเทศซาอุดีอาระเบีย





การ์ดความต้องการของประชากร

ความต้องการของประชากรใน ประเทศเคนยา



- น้ำดื่ม
- ข้าว
- เนื้อสัตว์
- เครื่องนุ่งห่ม
- อาหารทะเล
- ปิโตรเลียม
- อาหารแปรรูป

ความต้องการของประชากรใน ประเทศบราซิล



- น้ำมันดิบ
- แร่ธาตุ
- อุปกรณ์อิเล็กทรอนิกส์
- รถยนต์
- เคมีภัณฑ์
- เม็ดพลาสติก
- เครื่องมือทางการแพทย์

ความต้องการของประชากรใน ประเทศสวีเดน



- ถ่านหิน
- ขนสัตว์
- อ้อย
- แผงวงจรไฟฟ้า
- ชิ้นส่วนคอมพิวเตอร์
- เนื้อแกะ
- ทองคำ

ความต้องการของประชากรใน ประเทศซาอุดีอาระเบีย



- ผลิตภัณฑ์ยาง
- เหล็กกล้า
- อาหารสัตว์
- ข้าวสาลี
- เนย
- ผัก
- ผลไม้

การตัดทรัพยากร

การค้าระหว่างประเทศ
INTERNATIONAL TRADE

An illustration depicting international trade. It features a globe with several red location pins. A white airplane is flying above the globe. In the foreground, there is a large cargo ship with red and blue containers, and a yellow truck with a red trailer labeled 'IMPORT' carrying more containers. A signpost with 'EXPORT' and 'IMPORT' arrows is also present.

การค้าระหว่างประเทศ
INTERNATIONAL TRADE

An illustration depicting international trade. It features a globe with several red location pins. A white airplane is flying above the globe. In the foreground, there is a large cargo ship with red and blue containers, and a yellow truck with a red trailer labeled 'IMPORT' carrying more containers. A signpost with 'EXPORT' and 'IMPORT' arrows is also present.

การค้าระหว่างประเทศ
INTERNATIONAL TRADE

An illustration depicting international trade. It features a globe with several red location pins. A white airplane is flying above the globe. In the foreground, there is a large cargo ship with red and blue containers, and a yellow truck with a red trailer labeled 'IMPORT' carrying more containers. A signpost with 'EXPORT' and 'IMPORT' arrows is also present.

การค้าระหว่างประเทศ
INTERNATIONAL TRADE

An illustration depicting international trade. It features a globe with several red location pins. A white airplane is flying above the globe. In the foreground, there is a large cargo ship with red and blue containers, and a yellow truck with a red trailer labeled 'IMPORT' carrying more containers. A signpost with 'EXPORT' and 'IMPORT' arrows is also present.

การค้าระหว่างประเทศ
INTERNATIONAL TRADE

An illustration depicting international trade. It features a globe with several red location pins. A white airplane is flying above the globe. In the foreground, there is a large cargo ship with red and blue containers, and a yellow truck with a red trailer labeled 'IMPORT' carrying more containers. A signpost with 'EXPORT' and 'IMPORT' arrows is also present.

การค้าระหว่างประเทศ
INTERNATIONAL TRADE

An illustration depicting international trade. It features a globe with several red location pins. A white airplane is flying above the globe. In the foreground, there is a large cargo ship with red and blue containers, and a yellow truck with a red trailer labeled 'IMPORT' carrying more containers. A signpost with 'EXPORT' and 'IMPORT' arrows is also present.

การค้าระหว่างประเทศ
INTERNATIONAL TRADE

An illustration depicting international trade. It features a globe with several red location pins. A white airplane is flying above the globe. In the foreground, there is a large cargo ship with red and blue containers, and a yellow truck with a red trailer labeled 'IMPORT' carrying more containers. A signpost with 'EXPORT' and 'IMPORT' arrows is also present.

การค้าระหว่างประเทศ
INTERNATIONAL TRADE

An illustration depicting international trade. It features a globe with several red location pins. A white airplane is flying above the globe. In the foreground, there is a large cargo ship with red and blue containers, and a yellow truck with a red trailer labeled 'IMPORT' carrying more containers. A signpost with 'EXPORT' and 'IMPORT' arrows is also present.

การค้าระหว่างประเทศ
INTERNATIONAL TRADE

An illustration depicting international trade. It features a globe with several red location pins. A white airplane is flying above the globe. In the foreground, there is a large cargo ship with red and blue containers, and a yellow truck with a red trailer labeled 'IMPORT' carrying more containers. A signpost with 'EXPORT' and 'IMPORT' arrows is also present.



กิจกรรม การค้าระหว่างประเทศ INTERNATIONAL TRADE



คำชี้แจง : ให้นักเรียนสืบค้นข้อมูลเกี่ยวกับลักษณะทางภูมิศาสตร์ของประเทศที่ได้รับ แล้วตอบคำถามต่อไปนี้

รูปร่างของประเทศนี้



กลุ่มประเทศ :

.....

ตั้งอยู่ในทวีป :

เมืองหลวง :

ลักษณะภูมิอากาศ :

.....
.....
.....
.....
.....

ทรัพยากรสำคัญ :

.....
.....
.....
.....
.....

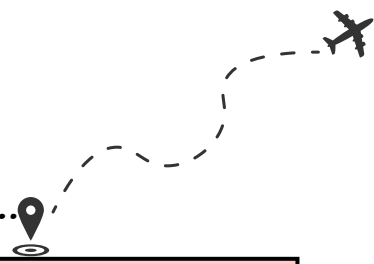
ลักษณะภูมิประเทศ :

.....
.....
.....
.....
.....
.....
.....
.....
.....
.....

การค้าระหว่างประเทศ



ประเทศ



ทรัพยากรของประเทศ	ส่งออก/ราคา	นำเข้า / ราคา (ความต้องการของ ประชากรในประเทศ)	ดุลการค้าระหว่าง ประเทศ

สรุปกิจกรรม

.....

.....

.....

.....

.....

.....

.....

คะแนนรวม





นโยบายการค้าระหว่างประเทศ

กรมอุตุฯ วิทยารายงานว่า เมื่อวานตอน 18.00 น. เกิดลมกระโชกแรงและฝนหนักในรายพื้นที่ ส่งผลให้พื้นที่การเกษตรมีน้ำท่วมฉับพลัน พืชผลทางการเกษตรเสียหายอย่างหนัก ทำให้ราคาพืชผลทางการเกษตรปรับตัวลดลง 50%

สถานการณ์ความขัดแย้งระหว่างอิสราเอลและกลุ่มฮามาสได้ทวีความรุนแรงขึ้น โดยราคาน้ำมันดิบและปิโตรเลียมเพิ่มขึ้นขึ้นราว 2 เท่าของมูลค่าที่ปรากฏ

ในช่วงนี้แต่ละประเทศทำการขยายฐานเศรษฐกิจ จึงใช้นโยบายการซื้อขายแบบเสรี โดยแต่ละประเทศต้องแลกเปลี่ยนสินค้าและบริการเพื่อตอบสนองความต้องการของคนในประเทศตามมูลค่าที่ปรากฏ

ในช่วงนี้แต่ละประเทศทำการขยายฐานเศรษฐกิจ จึงใช้นโยบายการซื้อขายแบบเสรี โดยแต่ละประเทศต้องแลกเปลี่ยนสินค้าและบริการเพื่อตอบสนองความต้องการของคนในประเทศตามมูลค่าที่ปรากฏ

ในขณะนี้หลายประเทศ มีนโยบายกีดกันสินค้าภายนอก ทำให้แต่ละประเทศที่จะเสนอขายสินค้านั้น จะถูกตั้งกำแพงภาษีการส่งออกจากประเทศคู่ค้า ทำให้ราคาสินค้าที่ถูกส่งออกราคาจะปรับตัวเพิ่มขึ้นเป็น 3 เท่าของมูลค่าที่ปรากฏ





SWEDEN



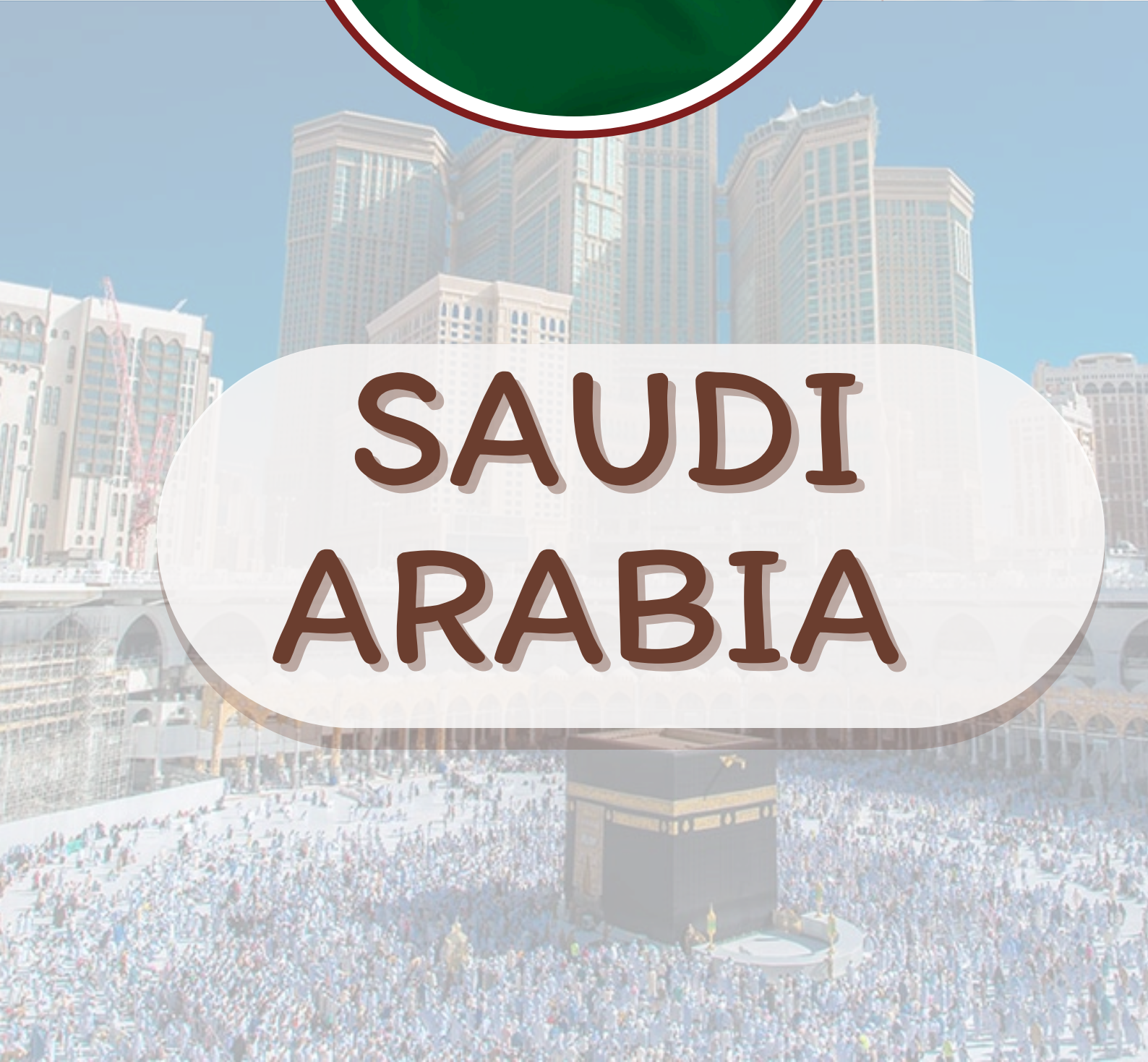


KENYA





**SAUDI
ARABIA**





BRAZIL

