



สืบหาปริศนา ภูมิอากาศ แอฟริกา



รายชื่อนักสืบ

1.
2.
3.
4.
5.
6.

ชั้นมัธยมศึกษาปีที่.....





กระดาศคำตอบ

ให้นักเรียนอ่าน/ฟังปริศนาและตอบคำถาม





1.
2.
3.
4.
5.
6.
7.
8.
9.
10.



1. ก้องเกียรติ ได้ถูกลักพาตัวจากที่พักตอน ไปเที่ยวแอฟริกา
เมื่อเขาตื่นขึ้นมาพบว่าตนเองนั้นนอนอยู่ใต้ร่มไม้ มองไป
รอบ ๆ พบแต่ทุ่งหญ้า มีต้นไม้และไม้พุ่มกระจายตัวไปทั่ว
เราสามารถสันนิษฐานได้ว่าก้องเกียรติอยู่ในเขตภูมิอากาศ
แบบใด





2. มะปราง ไปเที่ยวประเทศโมร็อกโกในช่วงฤดูหนาว
แต่ทว่าระหว่างที่กำลังเดินเลือกซื้อของในตลาด จู่ ๆ
ก็มีฝนตกลงมา เราสามารถสันนิษฐานได้ว่ามะปรางอยู่
ในเขตภูมิอากาศแบบใด





3. พืชผลและนกัทร ได้ชวนกันไปลองเรือไปตาม
แม่น้ำคองโก มองไปรอบ ๆ พบกับป่าดิบชื้นที่มี
ต้นไม้ขึ้นอยู่อย่างหนาแน่น เราสามารถสันนิษฐานได้
ว่าพืชผลและนกัทรอยู่ในเขตภูมิอากาศแบบใด

4. ประเมศและนะโม หลงทางอยู่ท่ามกลางพื้นที่ว่างอันเว้งว่าง
แต่แล้วเขาได้พบโอเอซิส ต้นกระบองเพชร รวมไปถึงไม้
หนาม เราสามารถสันนิษฐานได้ว่าประเมศและนะโมอยู่ใน
เขตภูมิอากาศแบบใด



5. ขนิษฐา ได้ถูกลักพาตัวไปเรียกค่าไถ่และถูกขังไว้ในบ้าน
หลังหนึ่ง เมื่อสบโอกาสจึงแอบโทรหาตำรวจบอกเบาะแสที่อยู่
ว่า “ทะเลทรายก็ไม่ใช่สวรรค์ก็ไม่เชิง เห็นแต่ทุ่งหญ้าสั้น ๆ
กระจายตัวเป็นหย่อม ๆ” เราสามารถสืบขนิษฐาได้ว่าขนิษฐา
อยู่ในเขตภูมิอากาศแบบใด



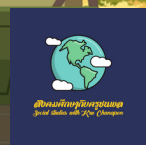
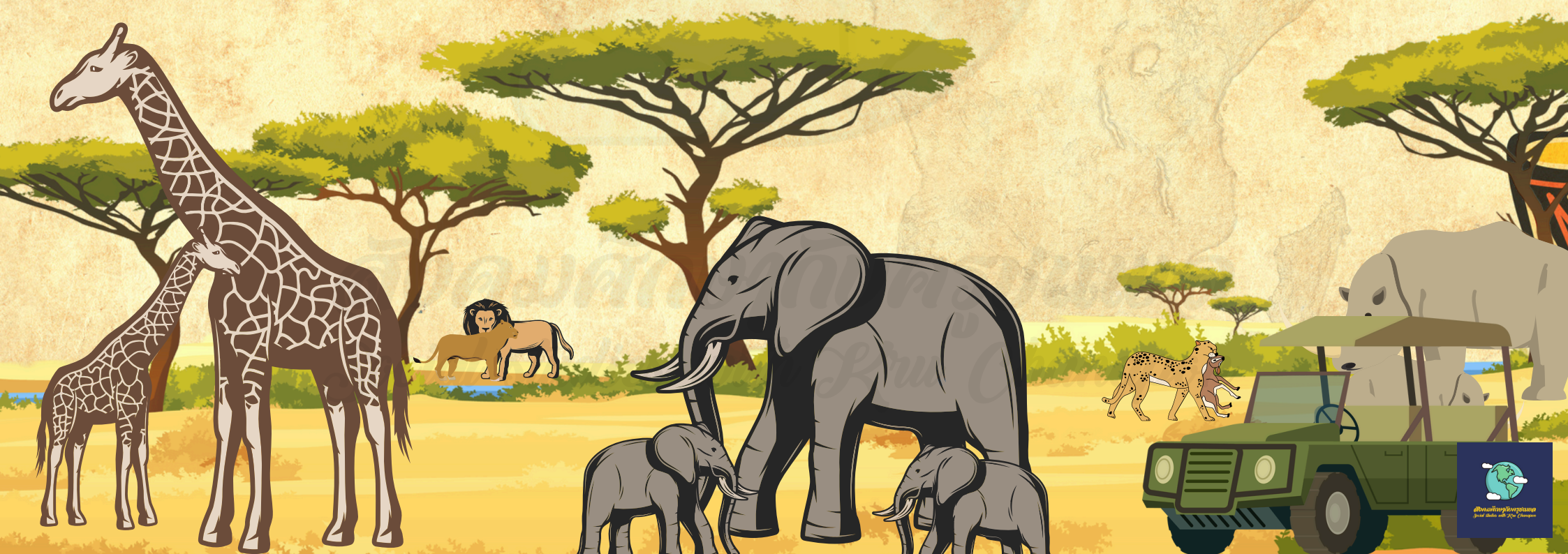
6. ธนศักดิ์ เศรษฐิน้ำมันผู้ไม่มีอะไรทำจากลิเบีย ใช้เวลาว่างโดยการขี่อูฐไปในทะเลทรายสะฮารา พร้อมกับคาราวานขนของไปตั้งแคมป์กลางทะเลทราย นอกจากความเว้งว่างแล้วธนศักดิ์จะพบพืชพรรณธรรมชาติได้บ้าง



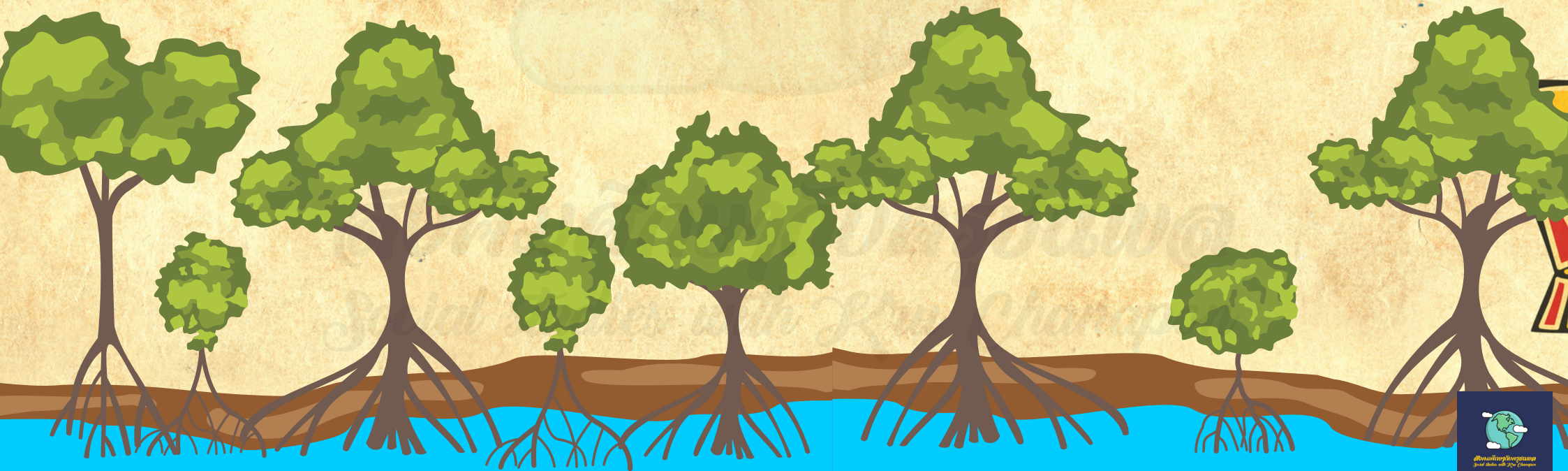
7. ทินภัทร ธนภัทร พสธร และรัชชานนท์ สี่พี่น้อง
เศรษฐีเหมืองทองในประเทศแอฟริกาใต้ ได้ใช้วันหยุดพักผ่อน
ไปเที่ยวแถวชายฝั่งตะวันออกของประเทศแอฟริกาใต้
เราสามารถสันนิษฐานได้ว่าทั้ง 4 คน อยู่ในเขตภูมิอากาศ
แบบใด



8. อนุรักษ์และรรินดา ได้ไปท่องเที่ยวซาฟารีที่อุทยานแห่ง
ชาติมาไซมาร่า ประเทศเคนยา นอกจากจะพบ BIG 5
แล้วจะพบพืชพรรณธรรมชาติได้บ้าง



๑. คุณภัทรและสิรภพ เดินทางไปเที่ยวชายฝั่งของแควเมอรูน และได้กับพบพรรณไม้ ได้แก่ ไม้โกงกาง แสม เราสามารถ สันนิษฐานได้ว่าคุณภัทรและสิรภพอยู่ในเขตภูมิอากาศแบบใด



10. เพทายและเมธี ได้ล่องเรือชมทิวทัศน์สองฝั่งแม่น้ำไนล์
ในประเทศอียิปต์ เห็นวิหารอาบูซิมเบล โบราณสถานบุชา
เทพเจ้าจากยุคอียิปต์โบราณ เราสามารถสันนิษฐานได้ว่า
เพทายและเมธีอยู่ในเขตภูมิอากาศแบบใด





เฉลย

1. แบบสะพานนา
2. แบบเมดิเตอร์เรเนียน
3. แบบร้อนชื้นแถบศูนย์สูตร
4. แบบทะเลทรายเขตร้อนและเขตอบอุ่น
5. แบบกึ่งแห้งแล้งเขตร้อนและเขตอบอุ่น
6. อะเคเซีย กระบองเพชร และเมสสควิต
7. แบบอบอุ่นชื้นภาคพื้นทวีปและภาคพื้นสมุทร
ชายฝั่งตะวันตก
8. ทุงหญ้า ปาล์ม อะเคเซีย เบาบับ
9. แบบเขตมรสุม
10. แบบทะเลทรายเขตร้อนและเขตอบอุ่น

