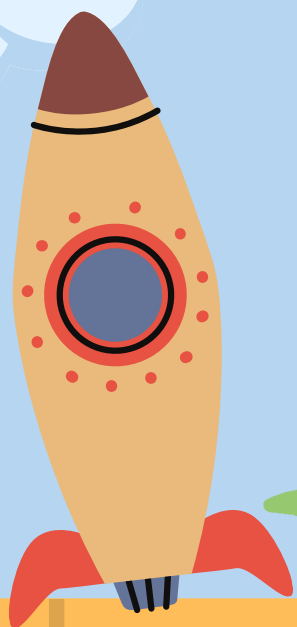


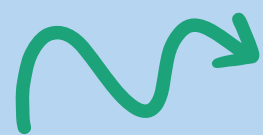
# วิทย์ยากการ คำนวณ 1

๖ 2 1 1 0 3

ชั้นมัธยมศึกษาปีที่ 1



# แนวคิด เชิงคำนวณ

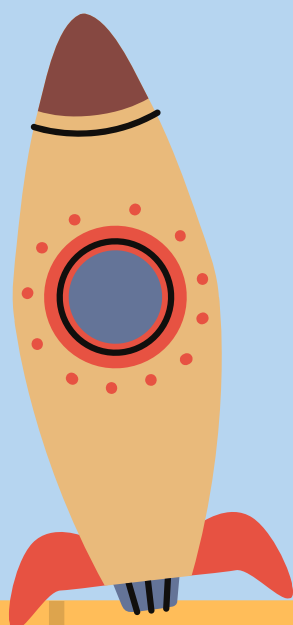


1. แนวคิดการแยกย่อย

2. แนวคิดการจดจำรูปแบบ

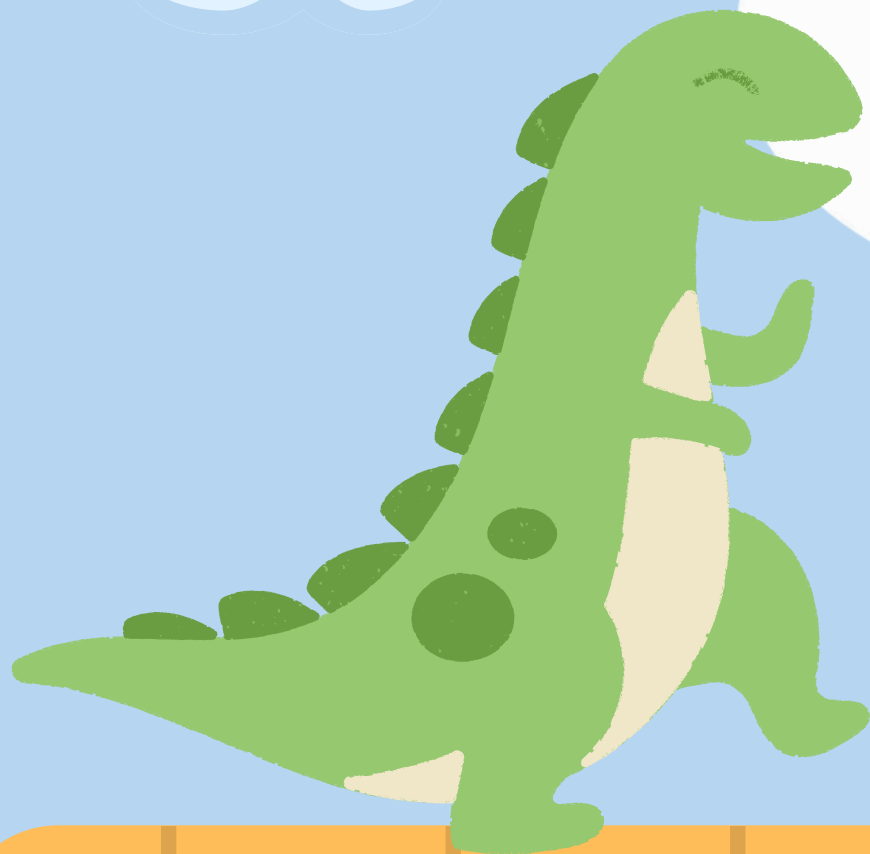
3. แนวคิดเชิงนามธรรม

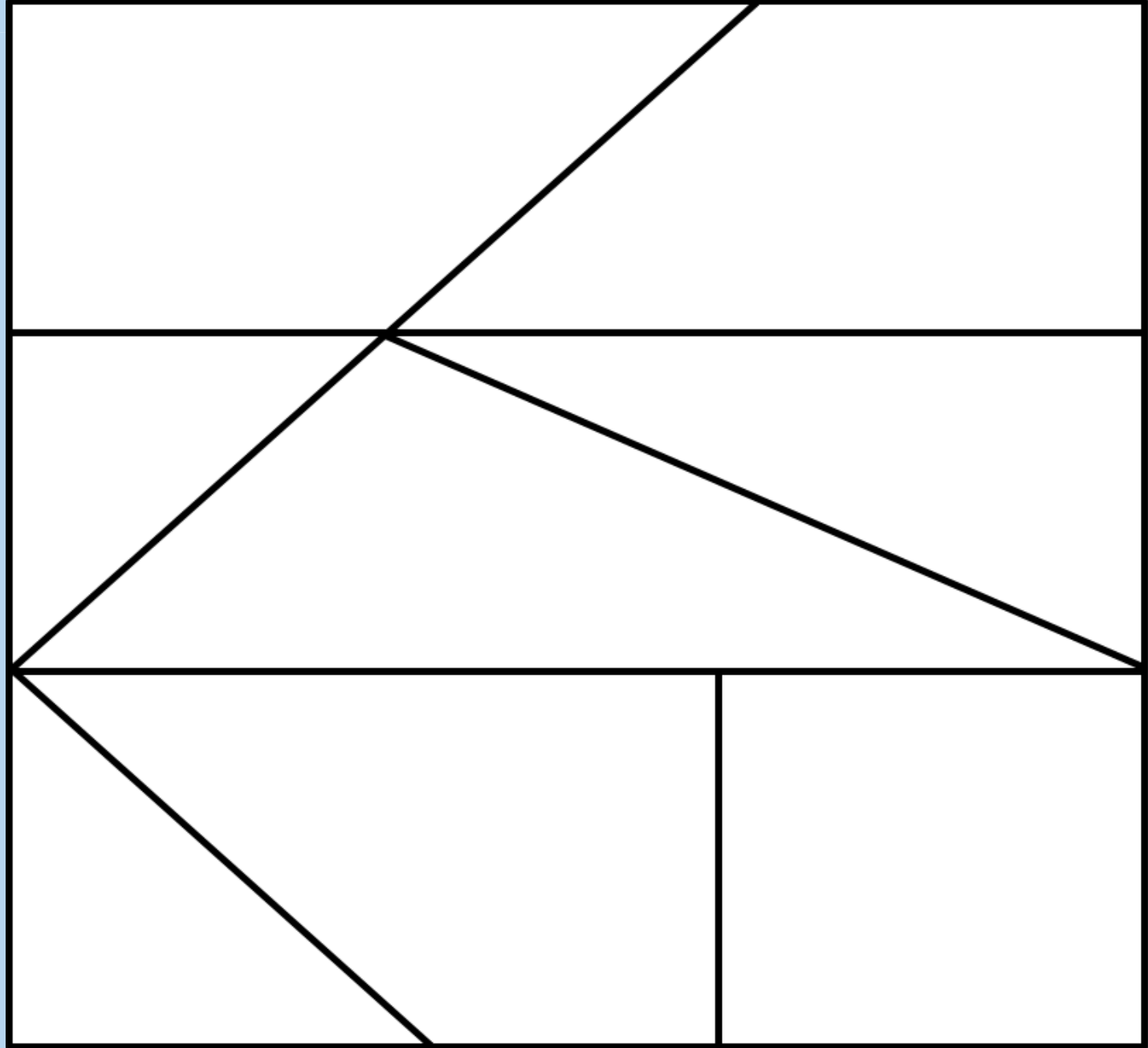
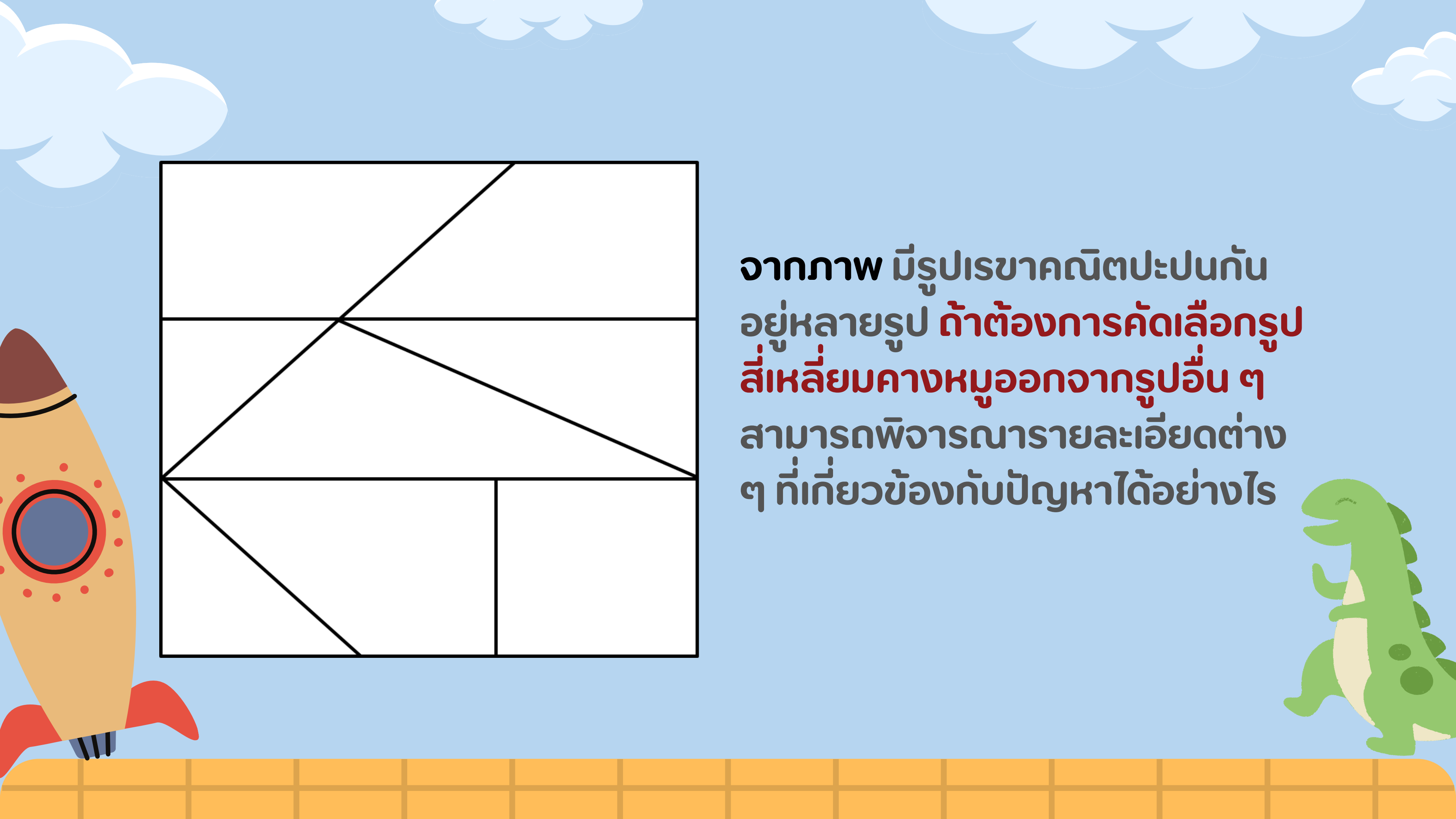
4. แนวคิดการออกแบบขั้นตอน



# แนวคิดเชิงนามธรรม

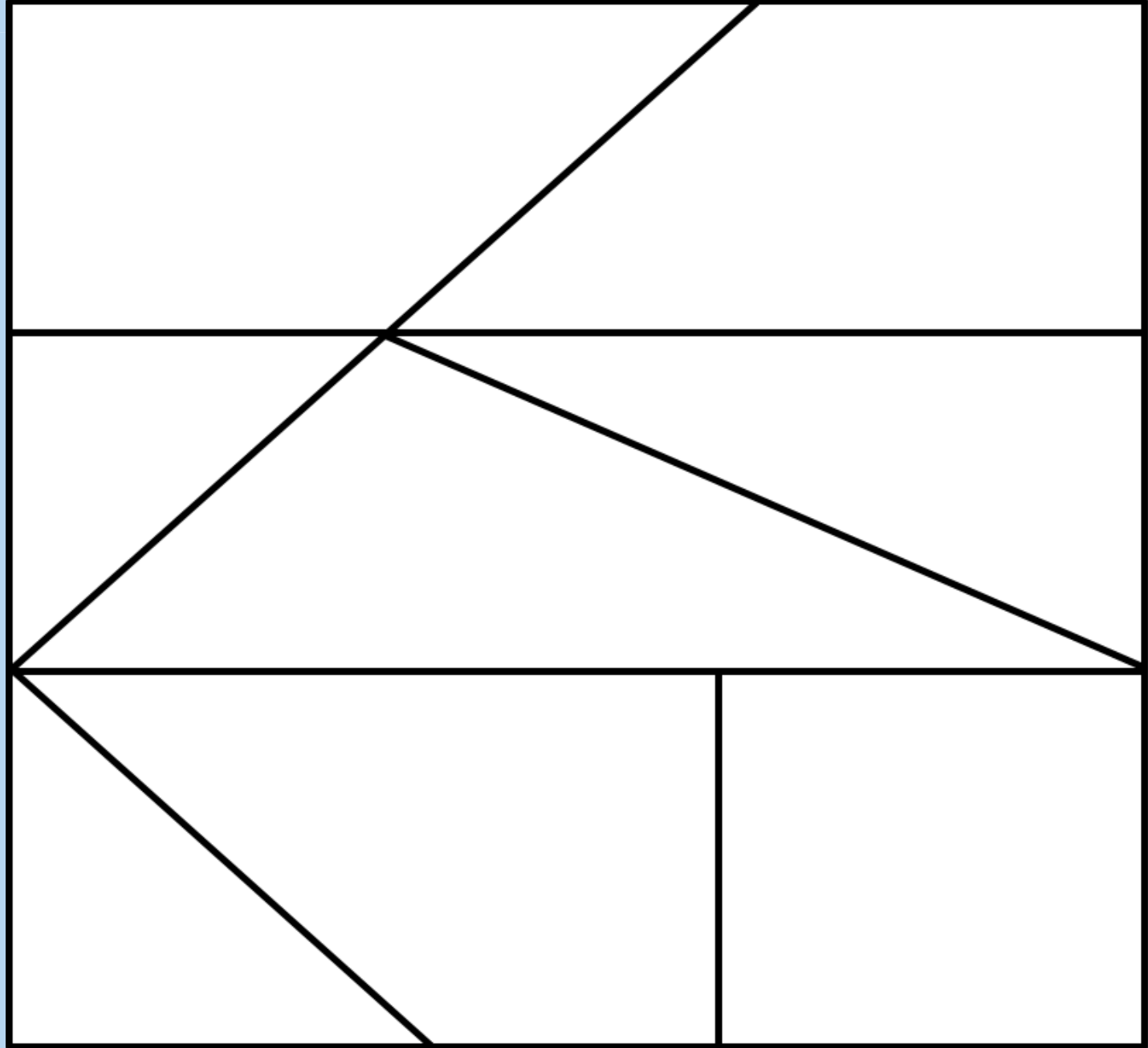
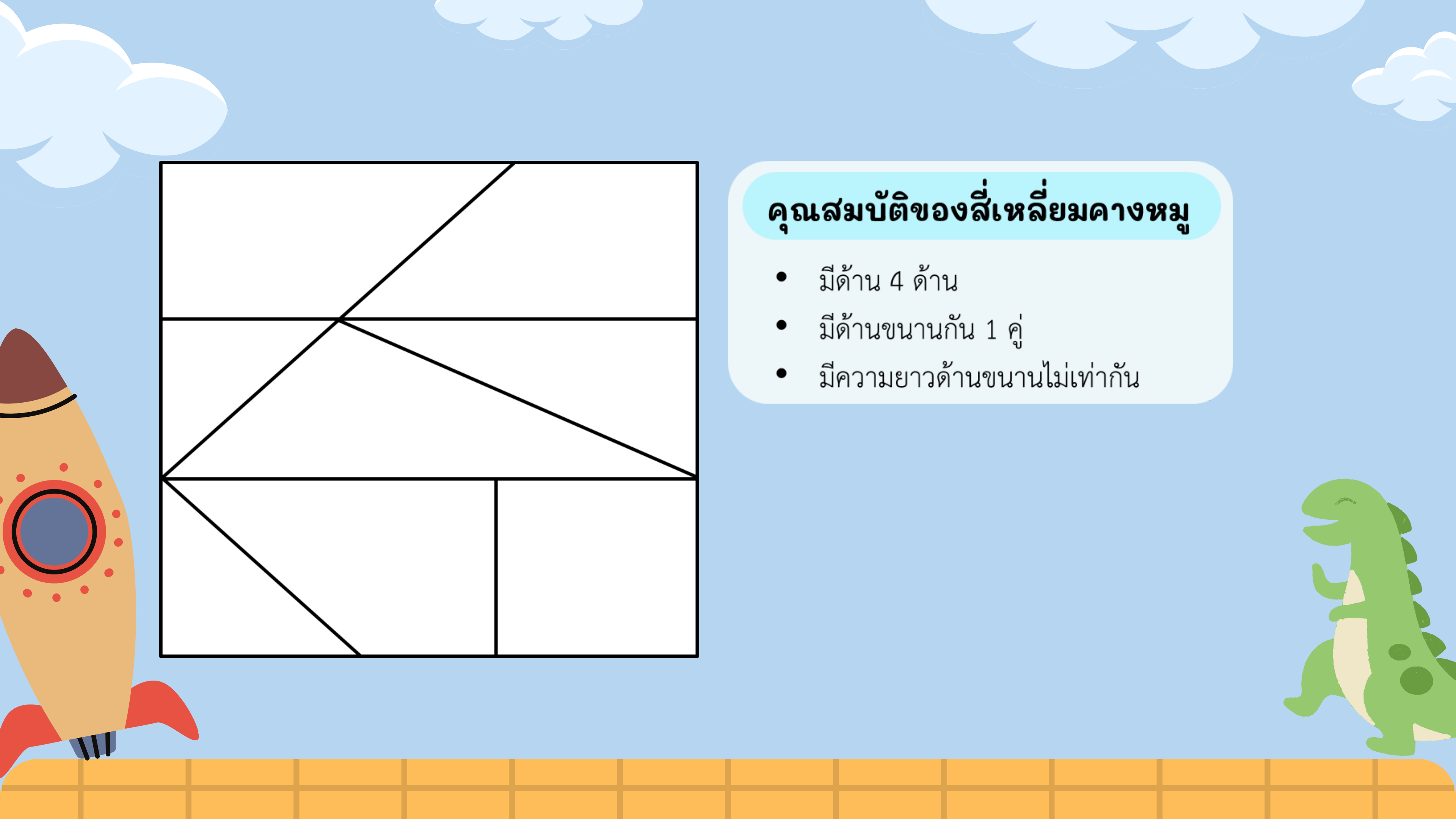
เป็นแนวคิดในการแก้ไขปัญหาย่างเป็นระบบและสามารถกำหนดขั้นตอนการแก้ปัญหาได้อย่างชัดเจน เป็นการประเมินความสำคัญ รายละเอียดของปัญหา **แยกแยะส่วนที่เป็นสาระสำคัญออกจากส่วนที่ไม่ใช่สาระสำคัญ**





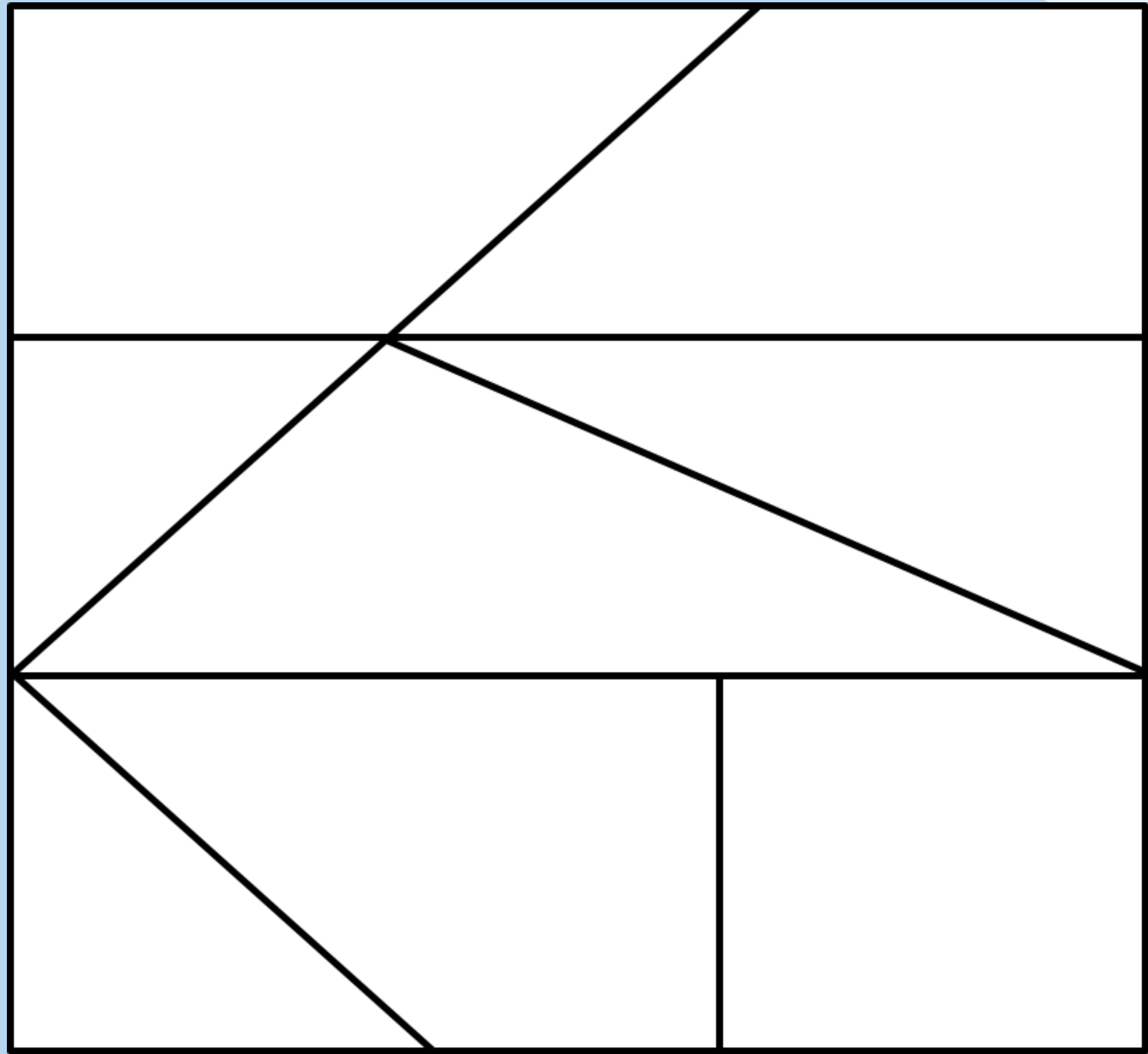
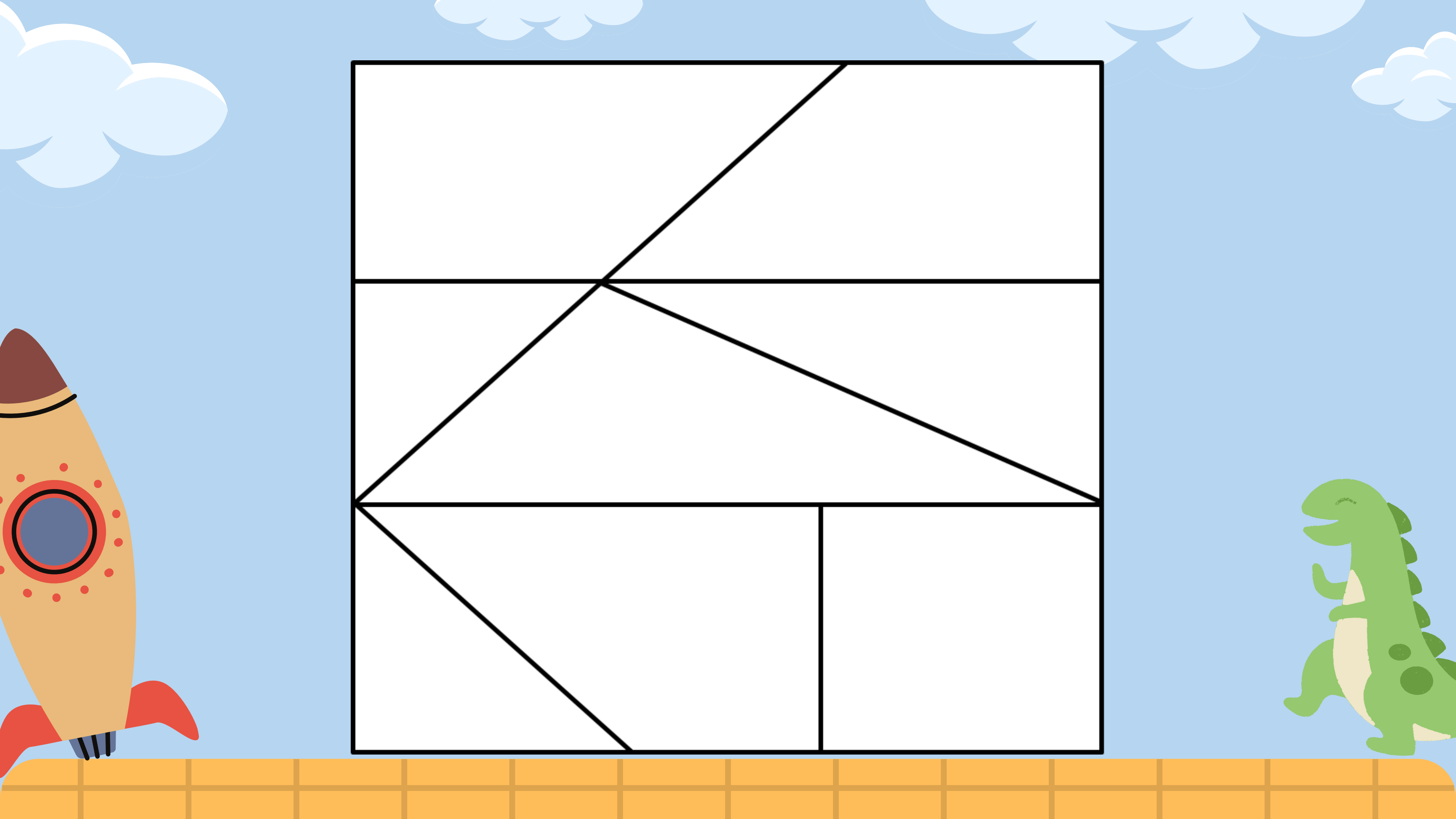
จากภาพ มีรูปเรขาคณิตปะปนกัน  
อยู่หลายรูป **ถ้าต้องการคัดเลือกรูป**  
**สี่เหลี่ยมคางหมู** ออกจากรูปอื่น ๆ  
สามารถพิจารณารายละเอียดต่าง  
ๆ ที่เกี่ยวข้องกับปัญหาได้อย่างไร

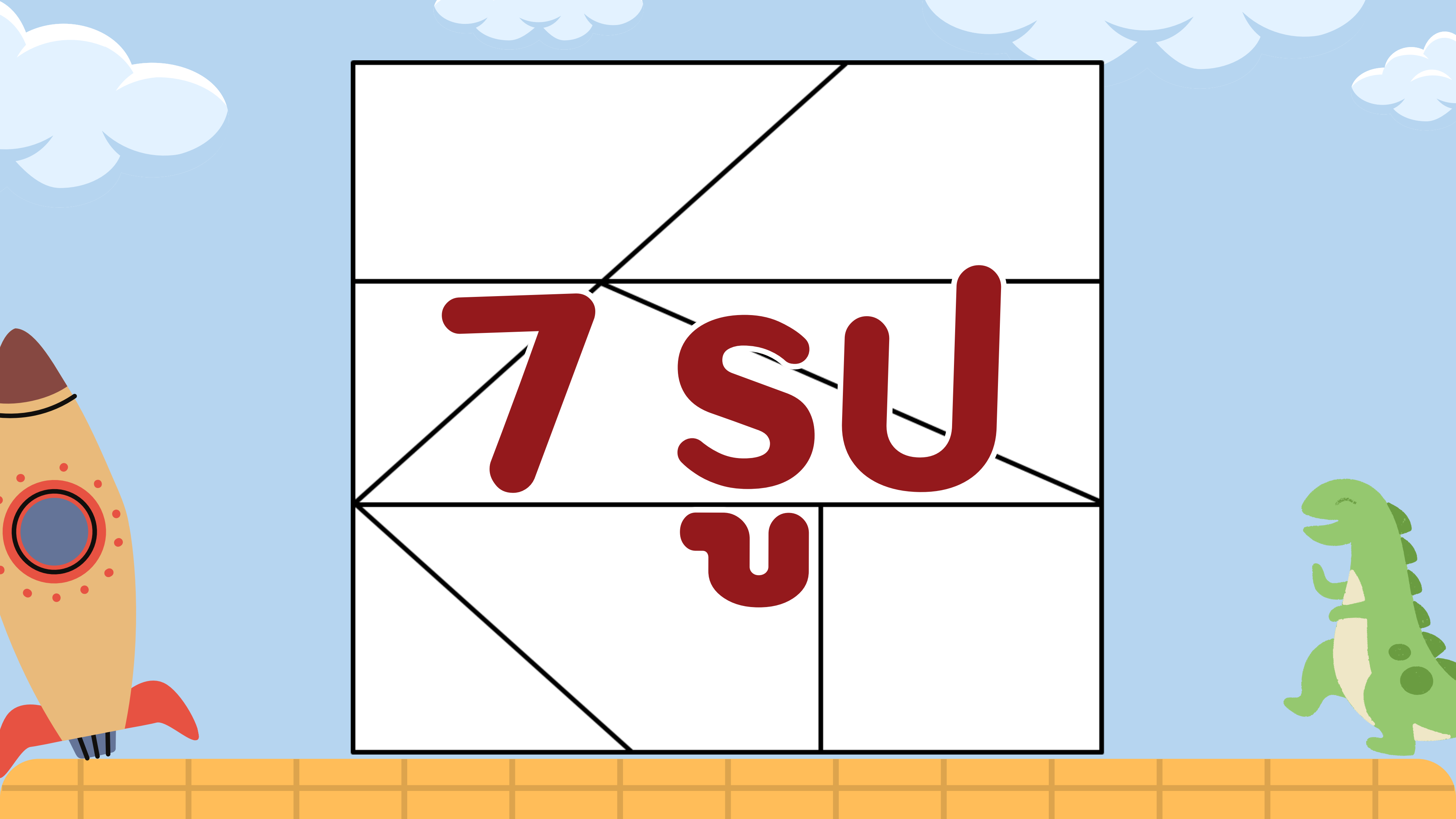




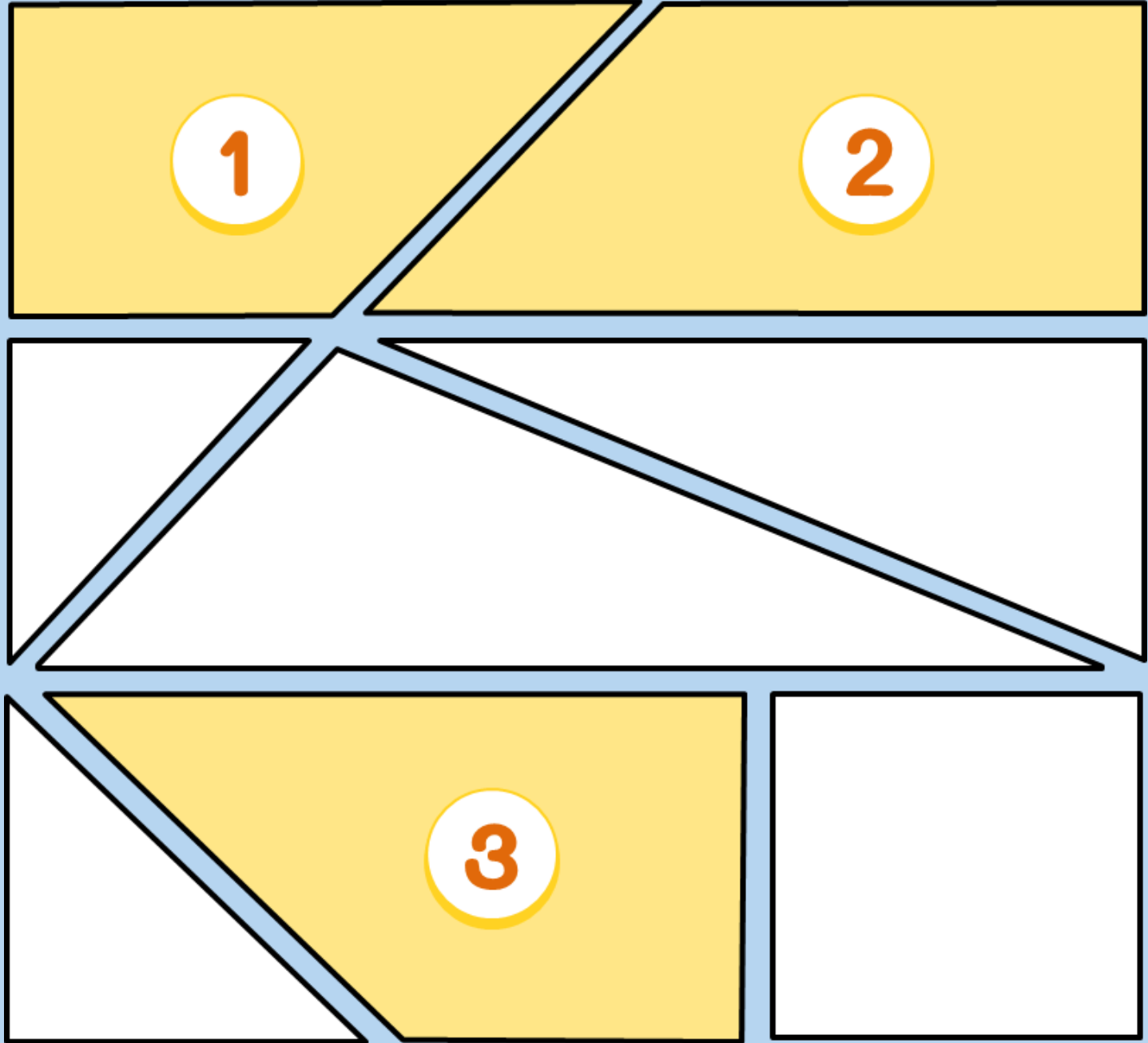
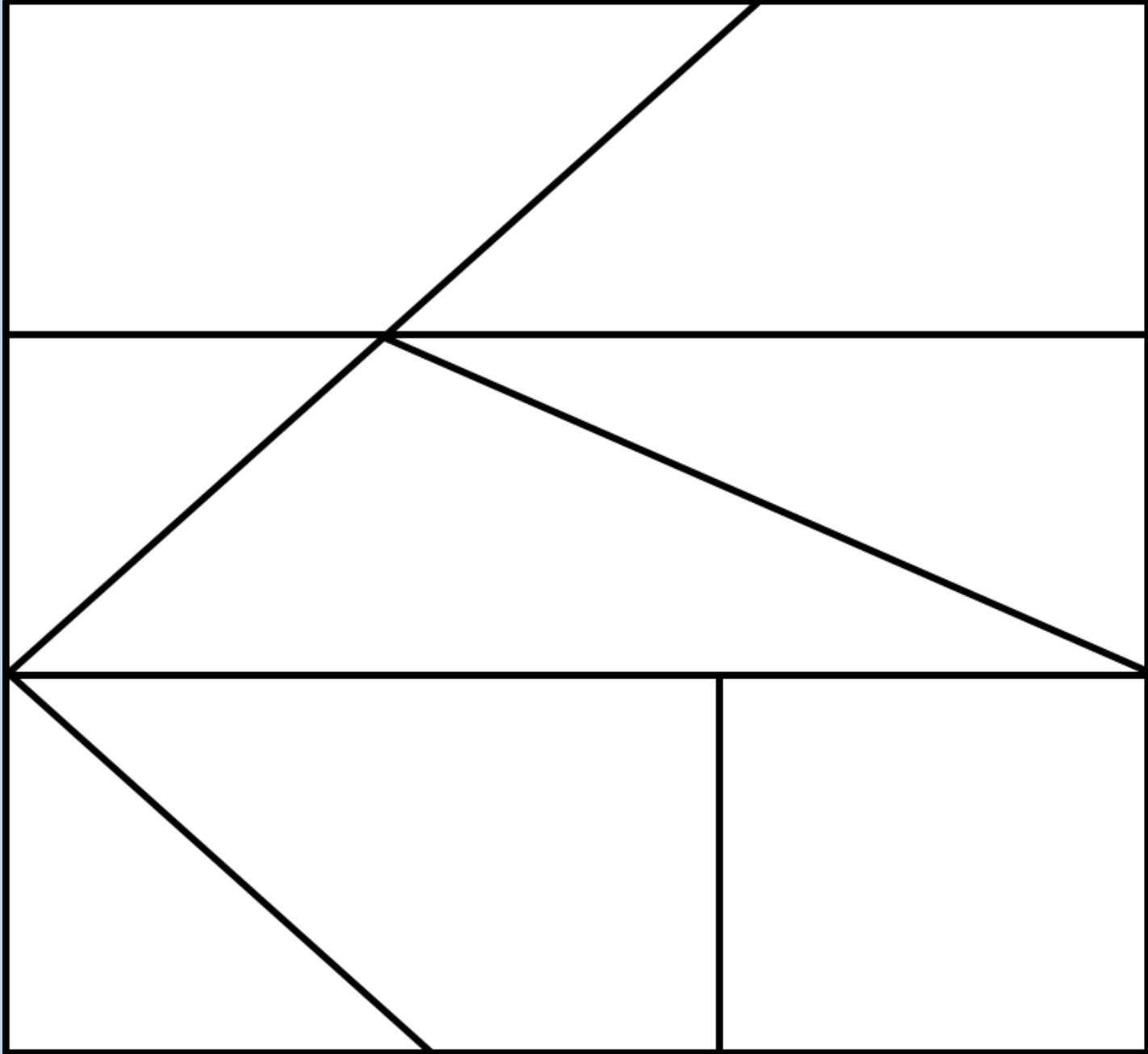
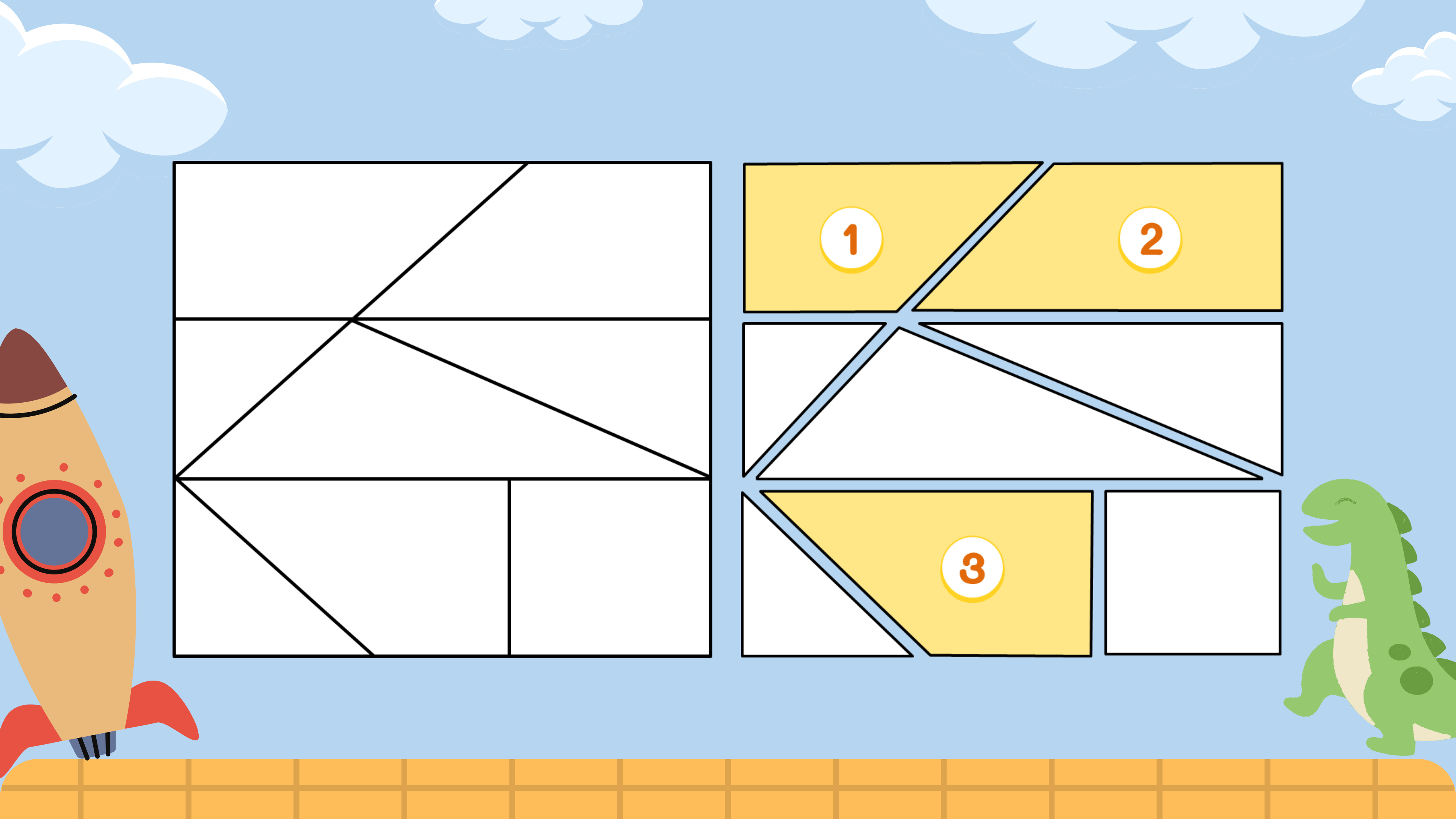
**คุณสมบัติของสี่เหลี่ยมคางหมู**

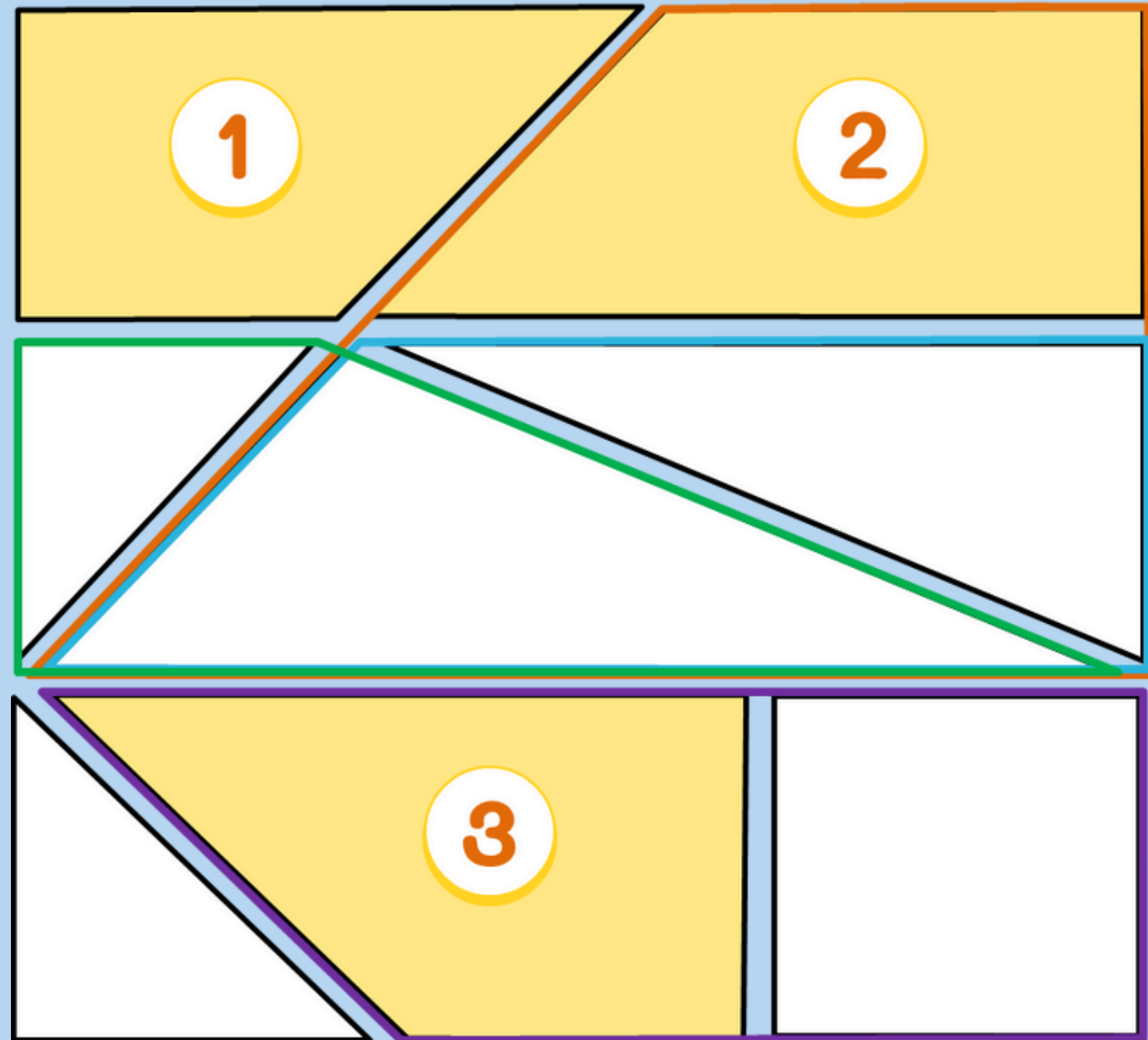
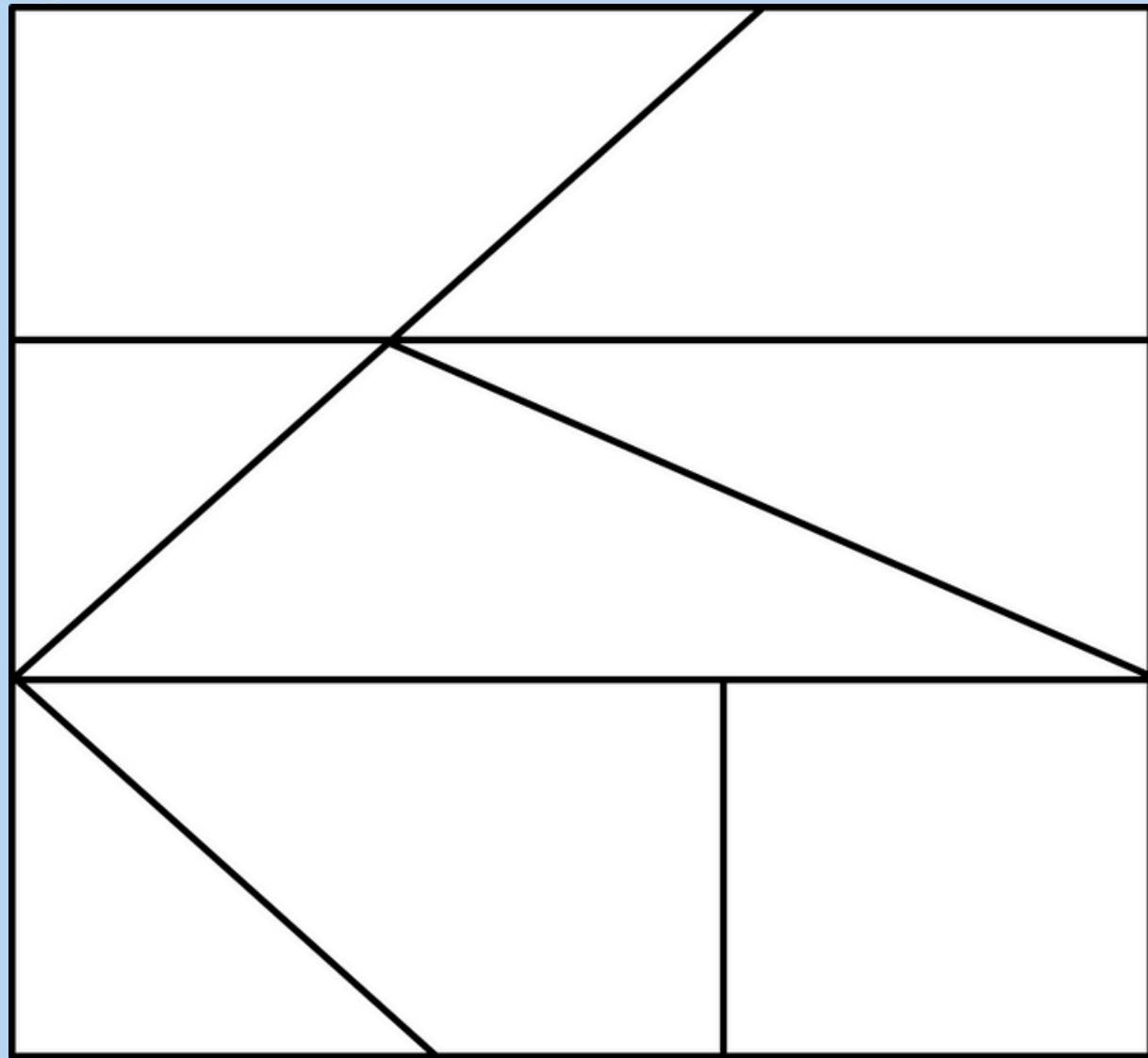
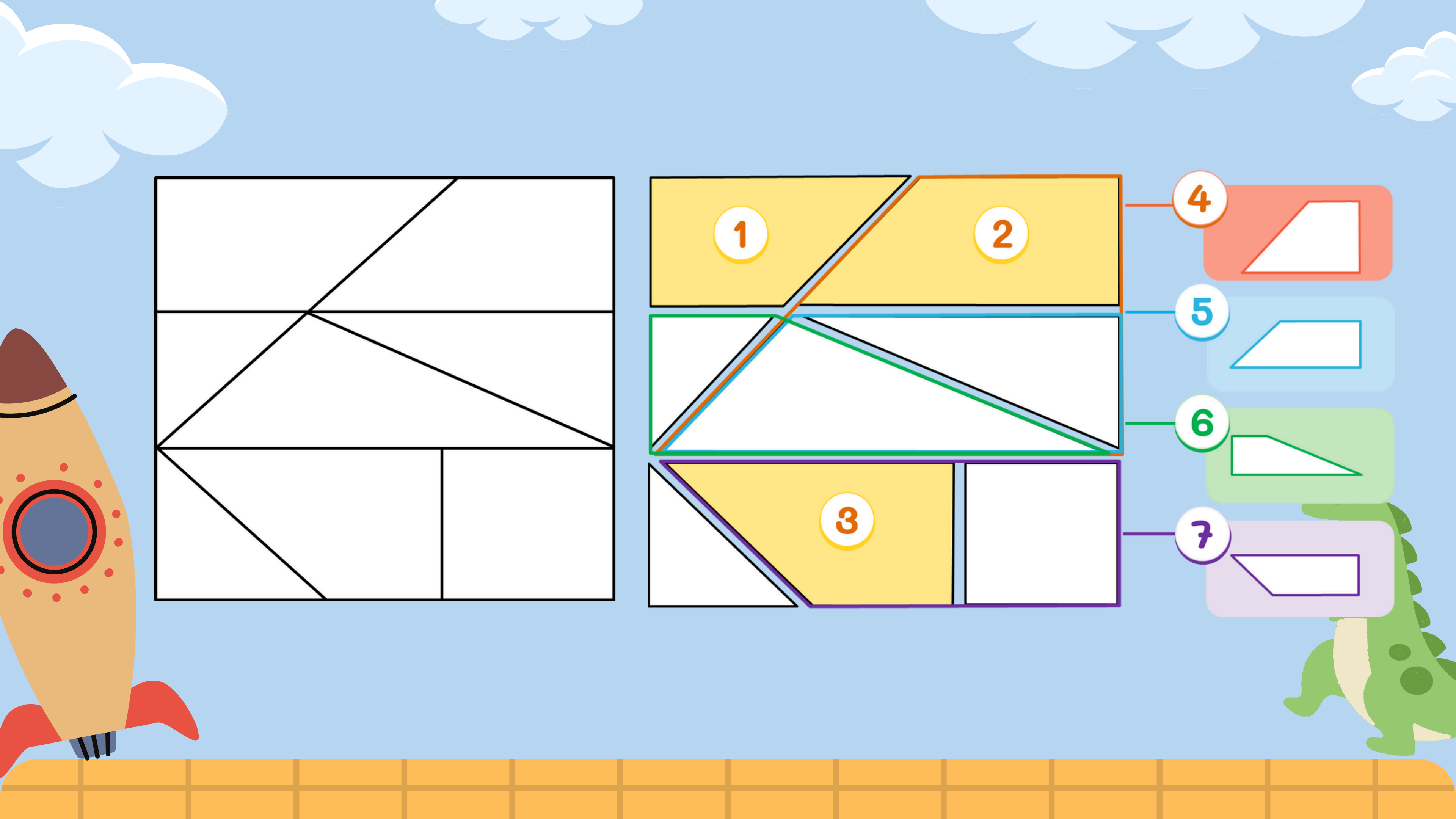
- มีด้าน 4 ด้าน
- มีด้านขนานกัน 1 คู่
- มีความยาวด้านขนานไม่เท่ากัน





	7	S	U
		u	

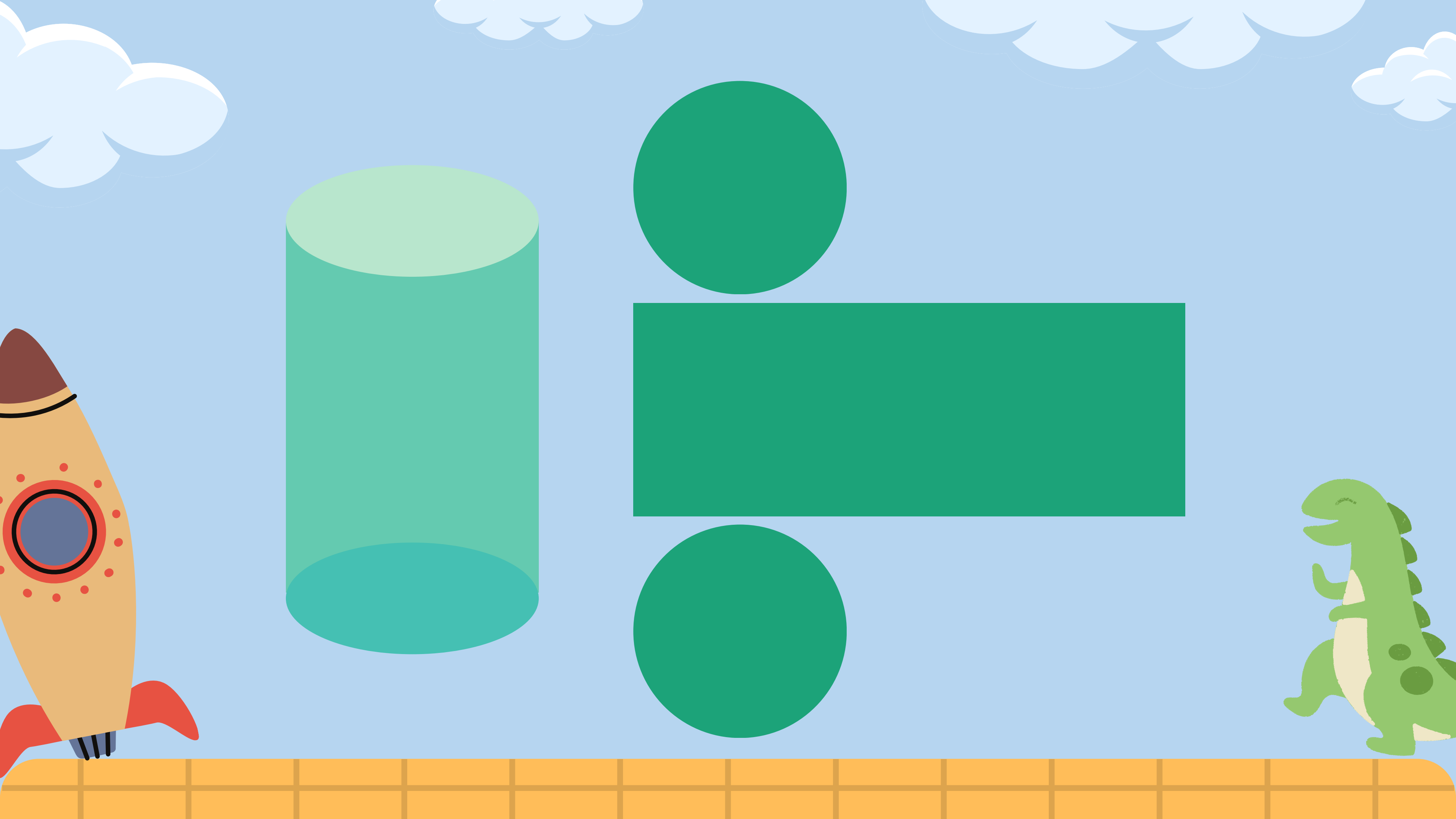


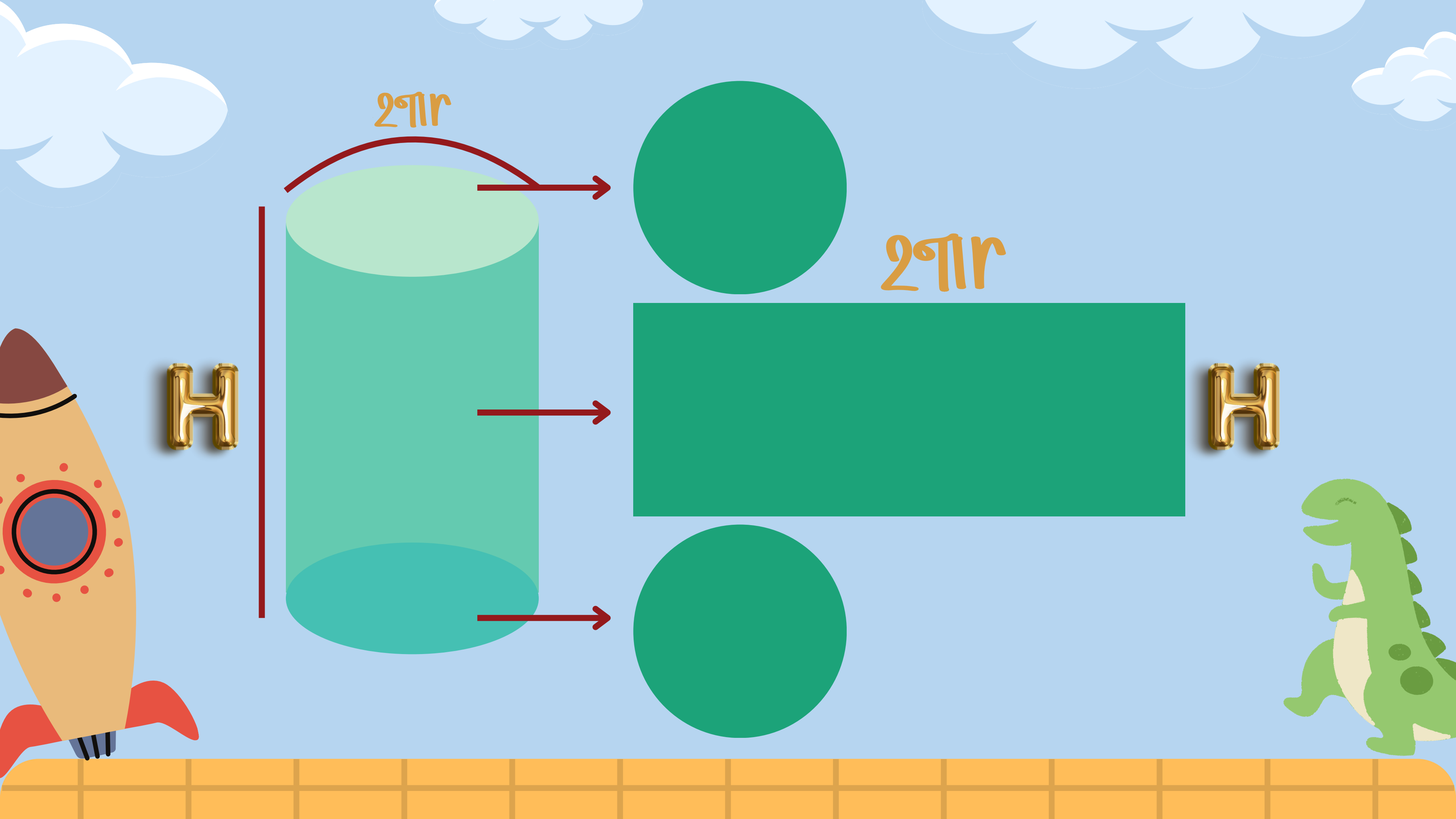


- 4
- 5
- 6
- 7



จากภาพ รูปคลี่ของ**ทรงกระบอก**  
ประกอบไปด้วยรูปเลขาคณิตสอง  
มิติชนิดใดบ้าง





H

$2\pi r$

$2\pi r$

H

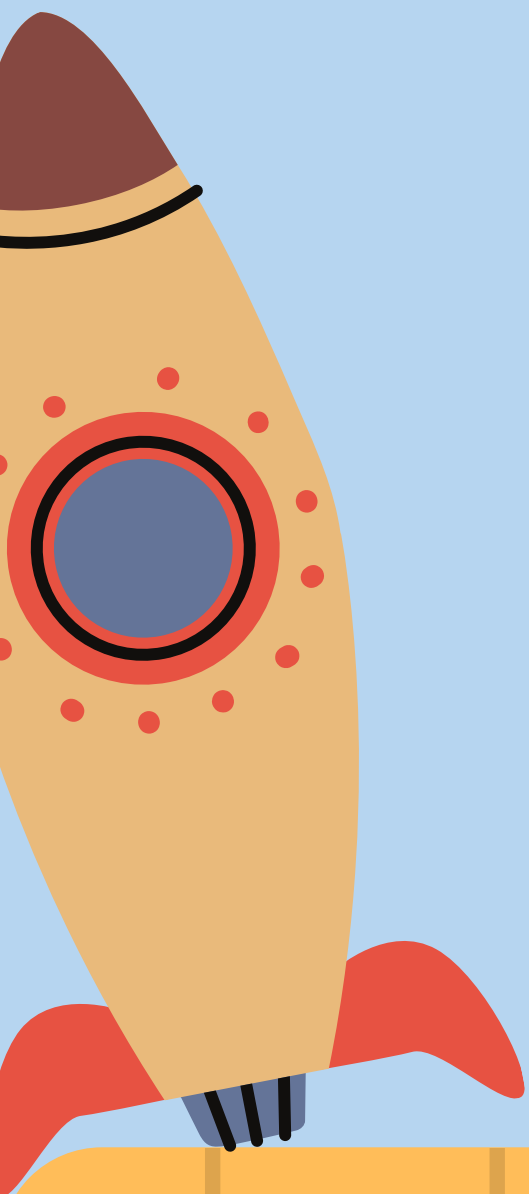


ปัญหา

ต้องการทราบวัตถุประสงค์ของน้ำ

## แผนภาพแสดงการเกิดวัฏจักรของน้ำ





1	2	3
6		4
7	8	9





5	3			7				
6			1	9	5			
	9	8					6	
8				6				3
4			8		3			1
7				2				6
	6					2	8	
			4	1	9			5
				8			7	9

