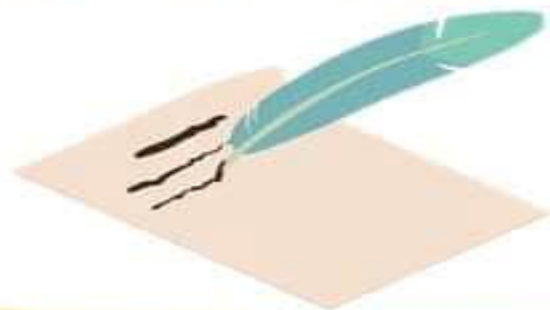


ลักษณะคำาประพจน์

ภาพย

สุรางคณางค ๒๘



- ภาพยนตร์สร้างคนทางคัม ๒๘ -

 เป็นอย่างไรบ้าง?



ภาพยนตร์สร้างคนทางคัม ๒๘ เป็นภาพยนตร์ที่มีเค้า

มาจาก ภาพยนตร์ภาคคติใน คัมภีร์ ภาพยนตร์สารวิลาสิณี

และมาจาก ภาพยนตร์ทัศนศึกษา ใน ภาพยนตร์คันทะ

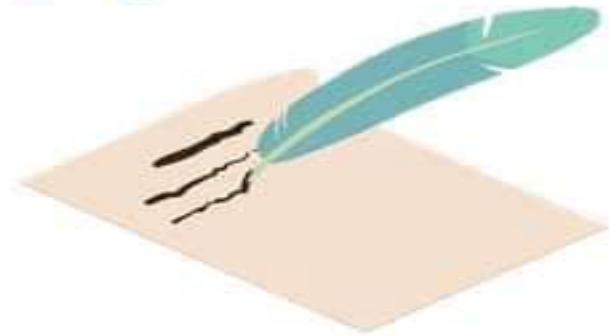
จำนวนคำ

ภาพยี่สุรางคณาถ์ ๒๘

หนึ่งบทจะมี ๗ วรรค

วรรคละ ๔ คำ เสมอกันทุกวรรค

(รวมเป็น ๒๘ คำในหนึ่งบท)



จึงเรียกว่า "ภาพยี่สุรางคณาถ์ ๒๘"

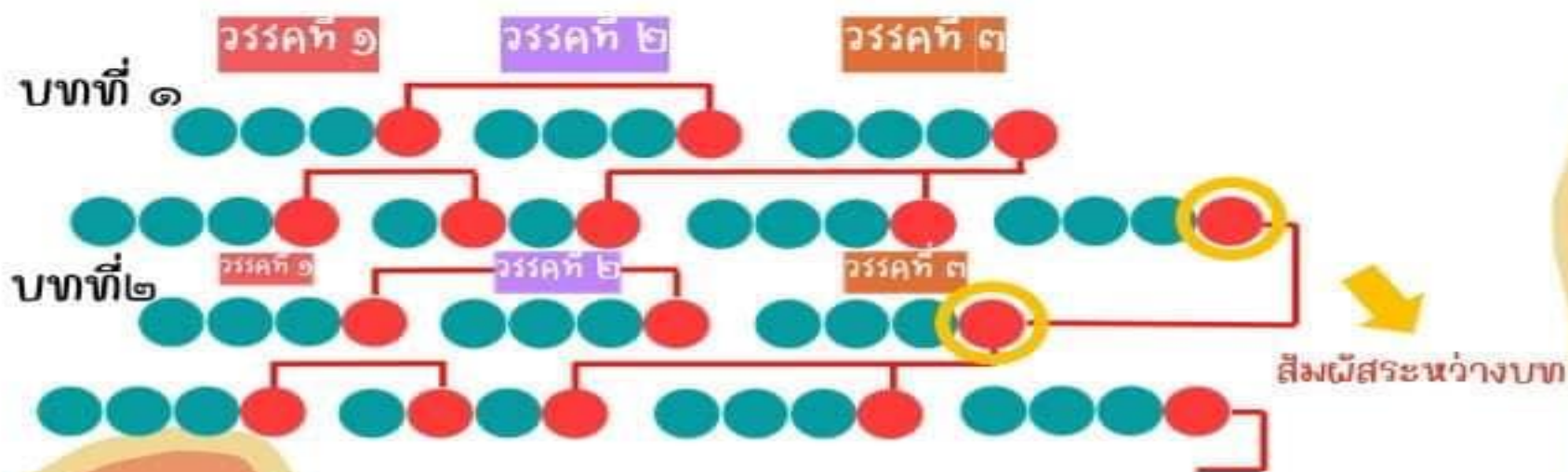
ลักษณะเฉพาะการส่งสัมผัส



สัมผัสระหว่างบาท



สัมผัสระหว่างบาทของภาพยี่สุรางคณาองค์ ๒๘ นั้น คือ คำสุดท้ายของบาทก่อนหน้า ส่งสัมผัสไปที่คำสุดท้ายในวรรคที่ ๓ ของบาทถัดไป



เสียงท้ายวรรค

เช่นเดียวกับภาพย่ชนิดอื่น ๆ ทั่วไป เสียงท้ายวรรคของภาพย่สุรางคนางค์ ๒๘ นั้น **ลงได้ทุกเสียงตามความเหมาะสม** (เว้นเพียงแต่คำสุดท้ายของแต่ละบท ไม่นิยมลงด้วย**เสียงเอก**และ**เสียงโท**เพราะความหลุบหลุนของเสียงเวลาอ่านจริง)