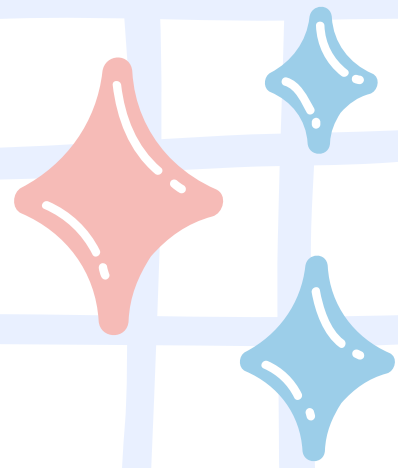
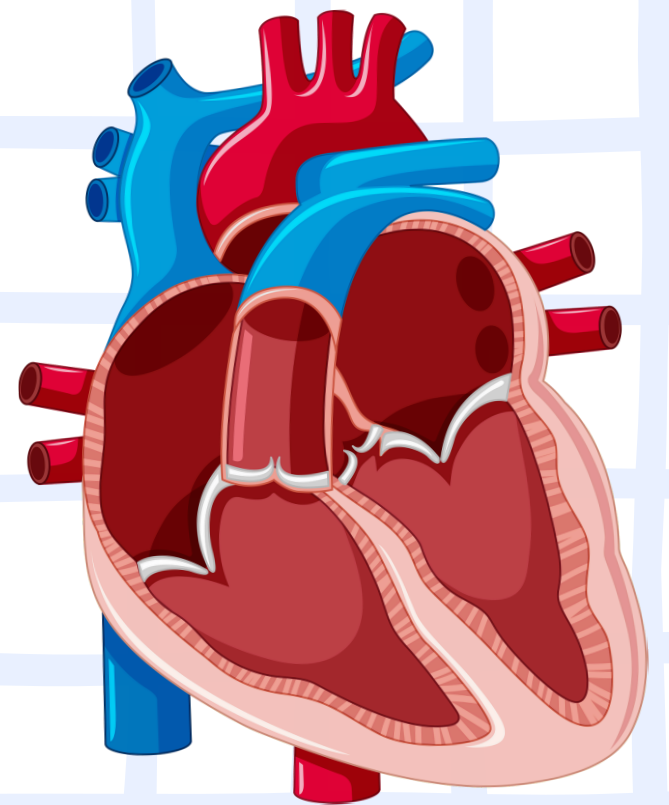


รายวิชาสุขศึกษา ชั้นมัธยมศึกษาปีที่ 5

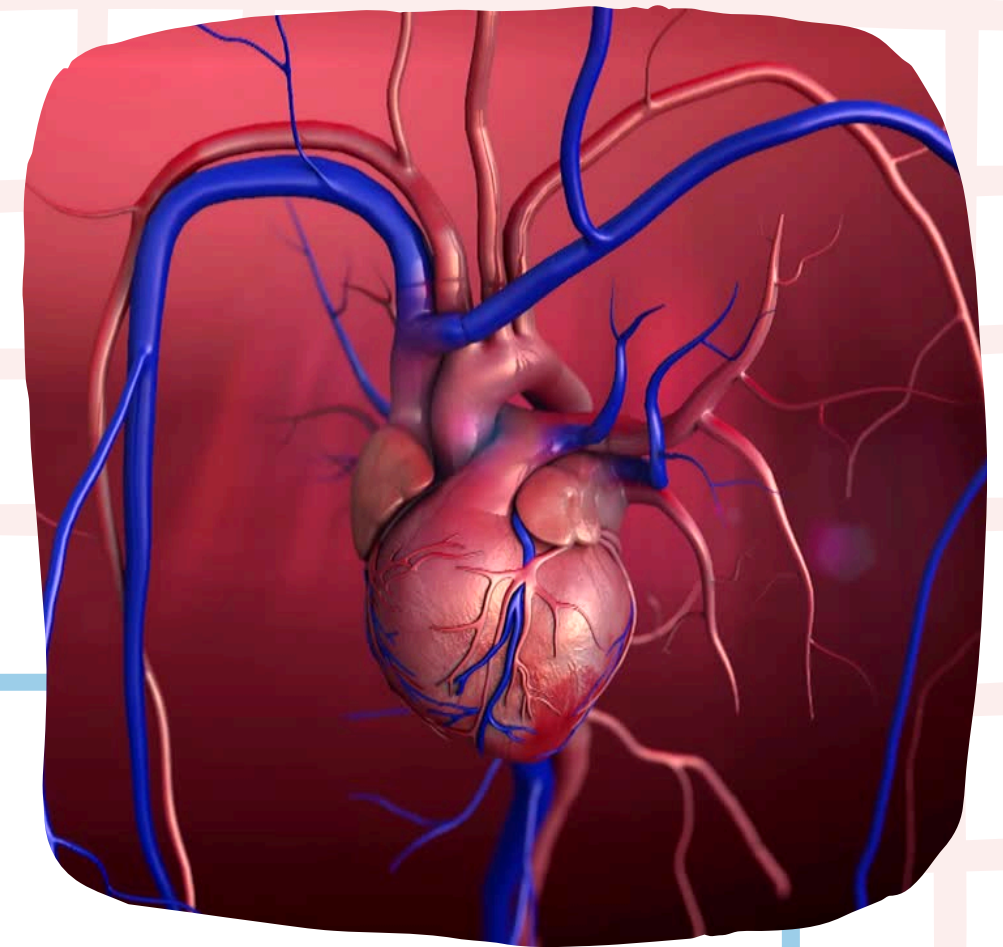
# ระบบไหลเวียน โลหิต

## Circulatory System

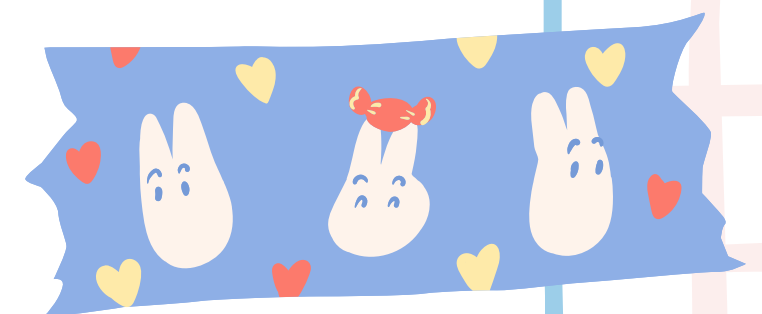
ครูอรทัย เอี่ยมสะอาด



# หน้าที่ของระบบไหลเวียนโลหิต



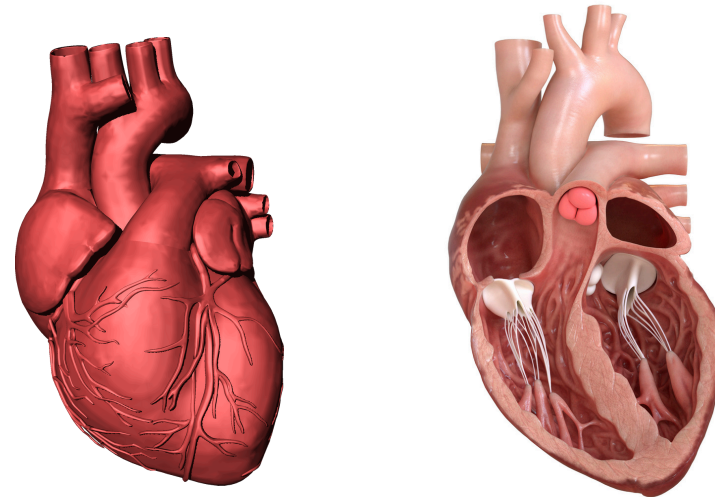
- ขนส่งอาหาร น้ำ ก๊าซออกซิเจน และสิ่งมีประโยชน์ให้ร่างกาย
- นำก๊าซคาร์บอนไดออกไซด์ และของเสียออกจากเซลล์โดยการหายใจ
- สร้างภูมิคุ้มกันให้ร่างกาย



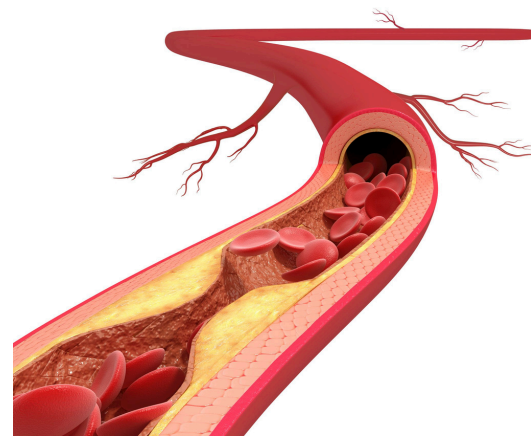
เลือด



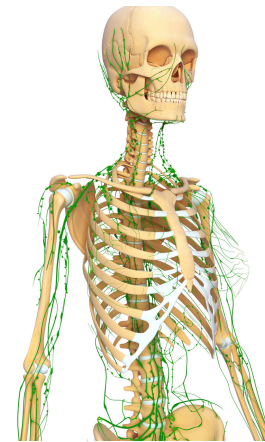
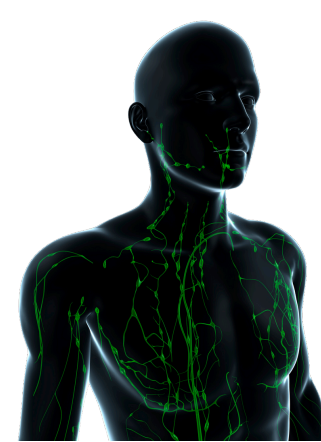
หัวใจ



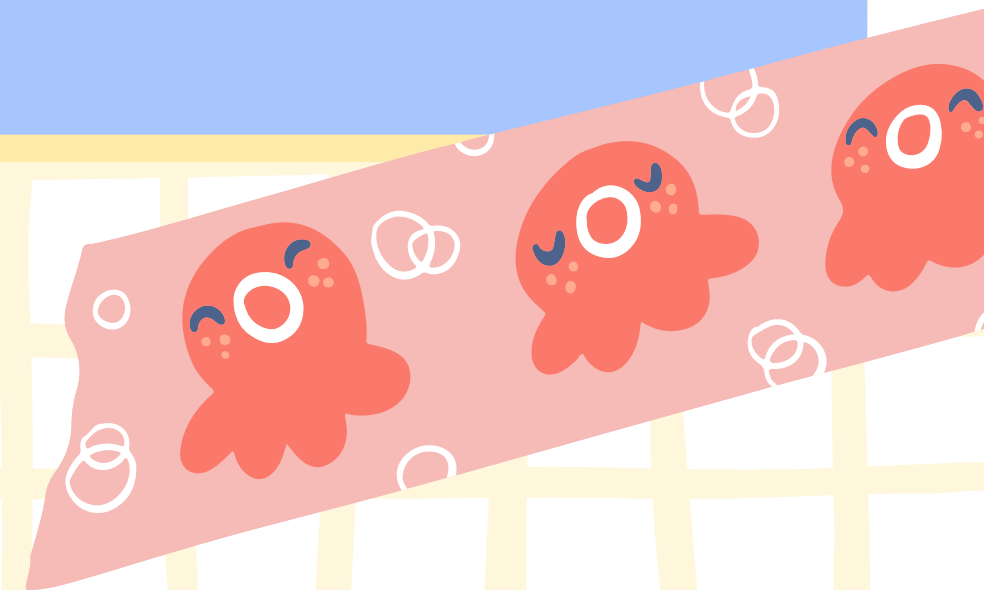
หลอดเลือด



น้ำเหลืองและ  
หลอดน้ำเหลือง

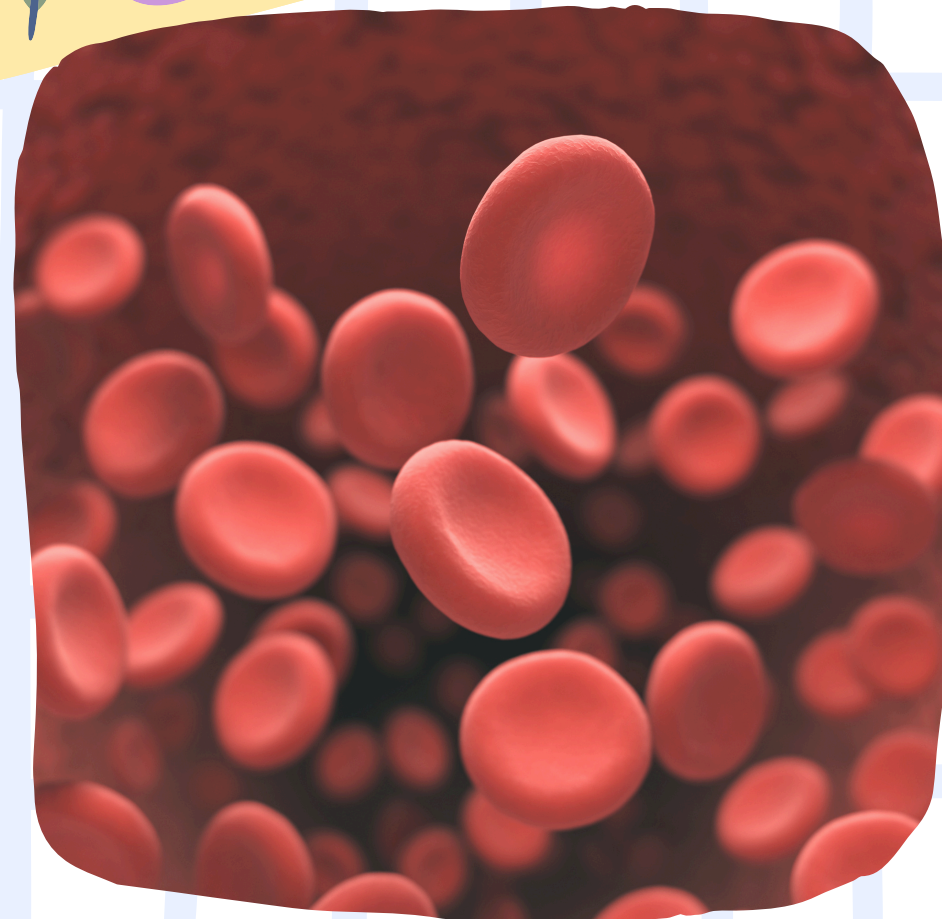


องค์ประกอบ  
ของระบบไหล  
เวียนโลหิต





ไขกระดูกแดง  
บริเวณกระดูกตาขา



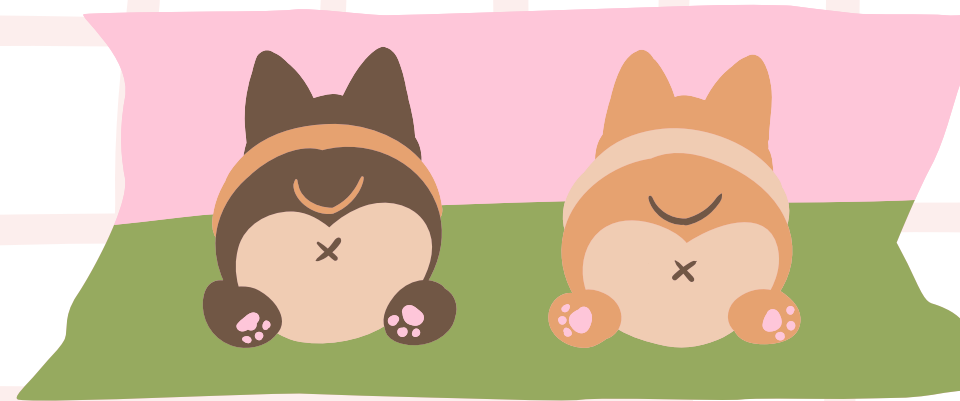
# เลือด

ฮีโมโกลบิน  
เมื่อเลือดไหลผ่านปอด ฮีโมโกลบินในเลือดจะจับกับออกซิเจน ทำให้เลือดมีสีแดงสด และนำออกซิเจนไปทั่วร่างกาย

เซลล์เม็ดเลือดแดง  
เซลล์เม็ดเลือดแดง ไม่มีนิวเคลียส รูปร่างกลมแบน ถูกสร้างโดยไขกระดูก มีอายุประมาณ 120 วัน และจะถูกทำลายที่ม้าม ตับ และไขกระดูก

\*\* หน้าที่หลักของเซลล์เม็ดเลือดแดง คือ ขนส่งก๊าซออกซิเจนจากปอด ไปยังเนื้อเยื่อต่างๆในร่างกาย

# เม็ดเลือดขาว



## เซลล์เม็ดเลือดขาว

### เซลล์เม็ดเลือดขาว

เป็นเซลล์เม็ดเลือดที่มี  
ขนาดใหญ่กว่าเซลล์เม็ด  
เลือดแดง มีนิวเคลียส  
เคลื่อนไหวได้อิสระ และ  
ลอดผ่านผนังหลอดเลือด  
เข้าสู่เซลล์ต่างๆ

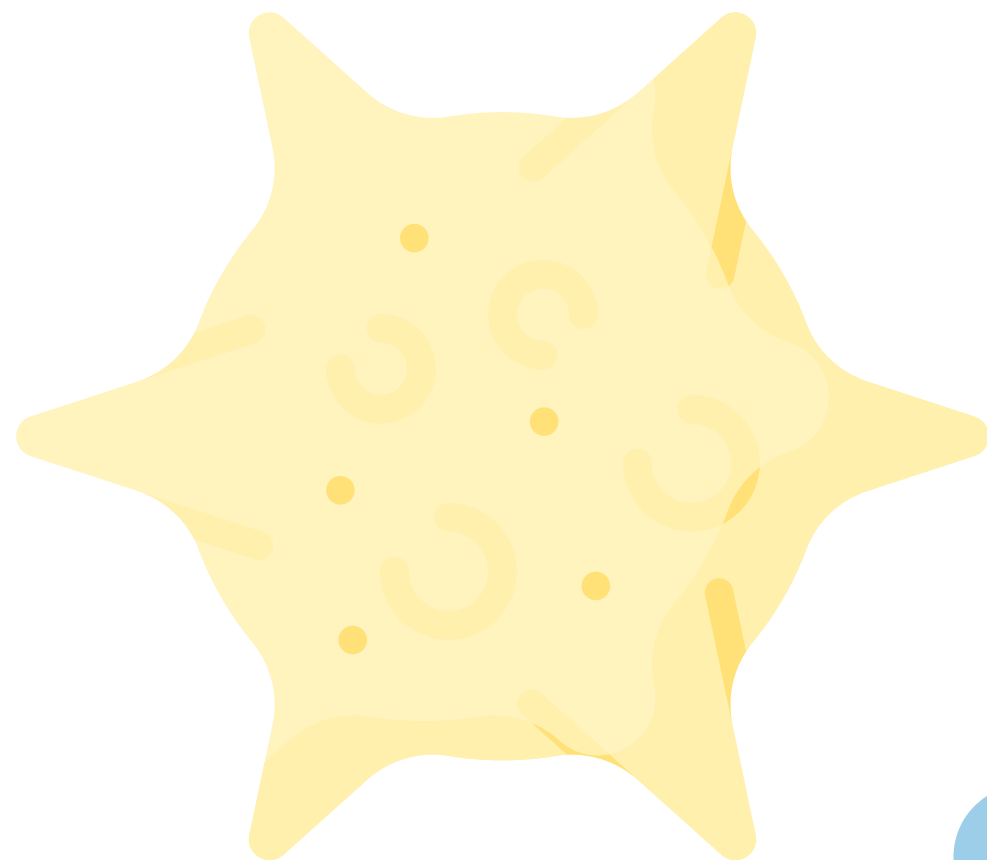
### หน้าที่ของเซลล์เม็ด เลือดขาว

- ต่อด้านเชื้อโรคและสิ่ง  
แปลกปลอมเข้าสู่  
ร่างกาย
- สร้างภูมิคุ้มกันให้แก  
ร่างกาย



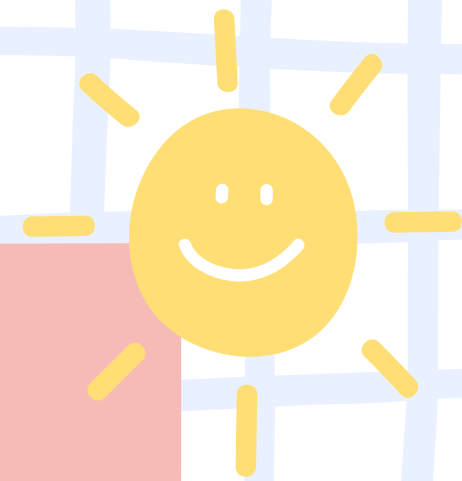
# เกล็ดเลือด

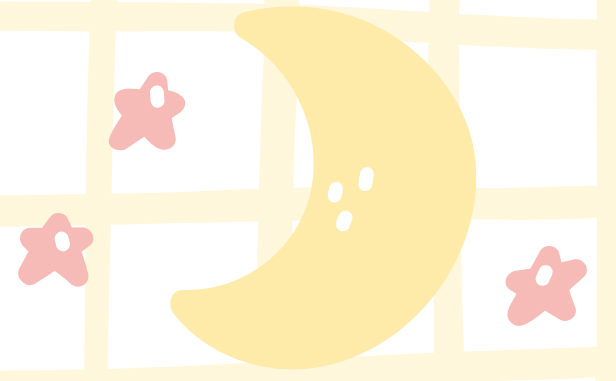
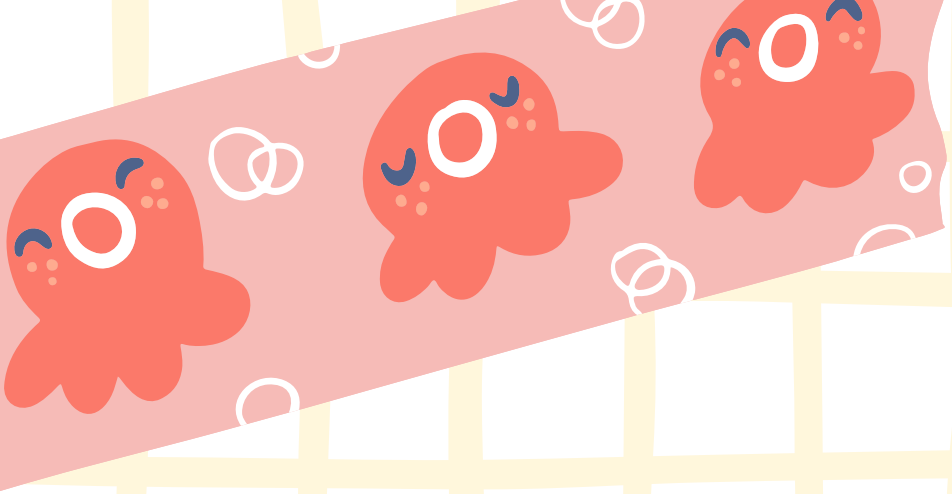
มีลักษณะคล้ายจานแบนๆ มีขนาดเล็กมาก ไม่มีสี ไม่มีนิวเคลียส



# หน้าที่ของเกล็ดเลือด

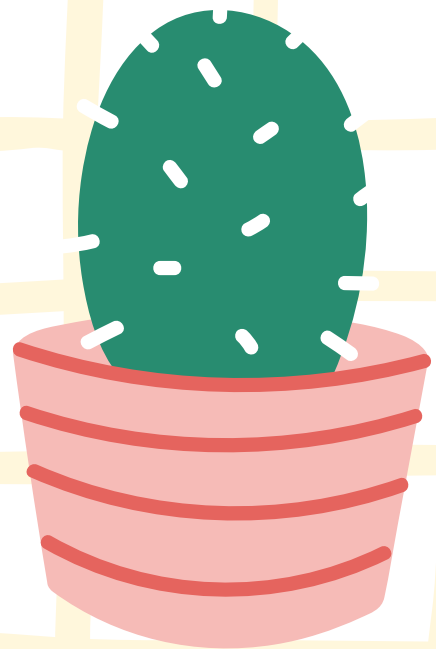
ทำให้เลือดแข็งตัว เมื่อเกิดบาดแผล โดยการแข็งตัวของเลือดจะเริ่มเมื่อมีบาดแผล เลือดออก เกล็ดเลือดจะเป็นตัวเร่งปฏิกิริยาทำให้เลือดเป็นลิ่มคล้ายวุ้น





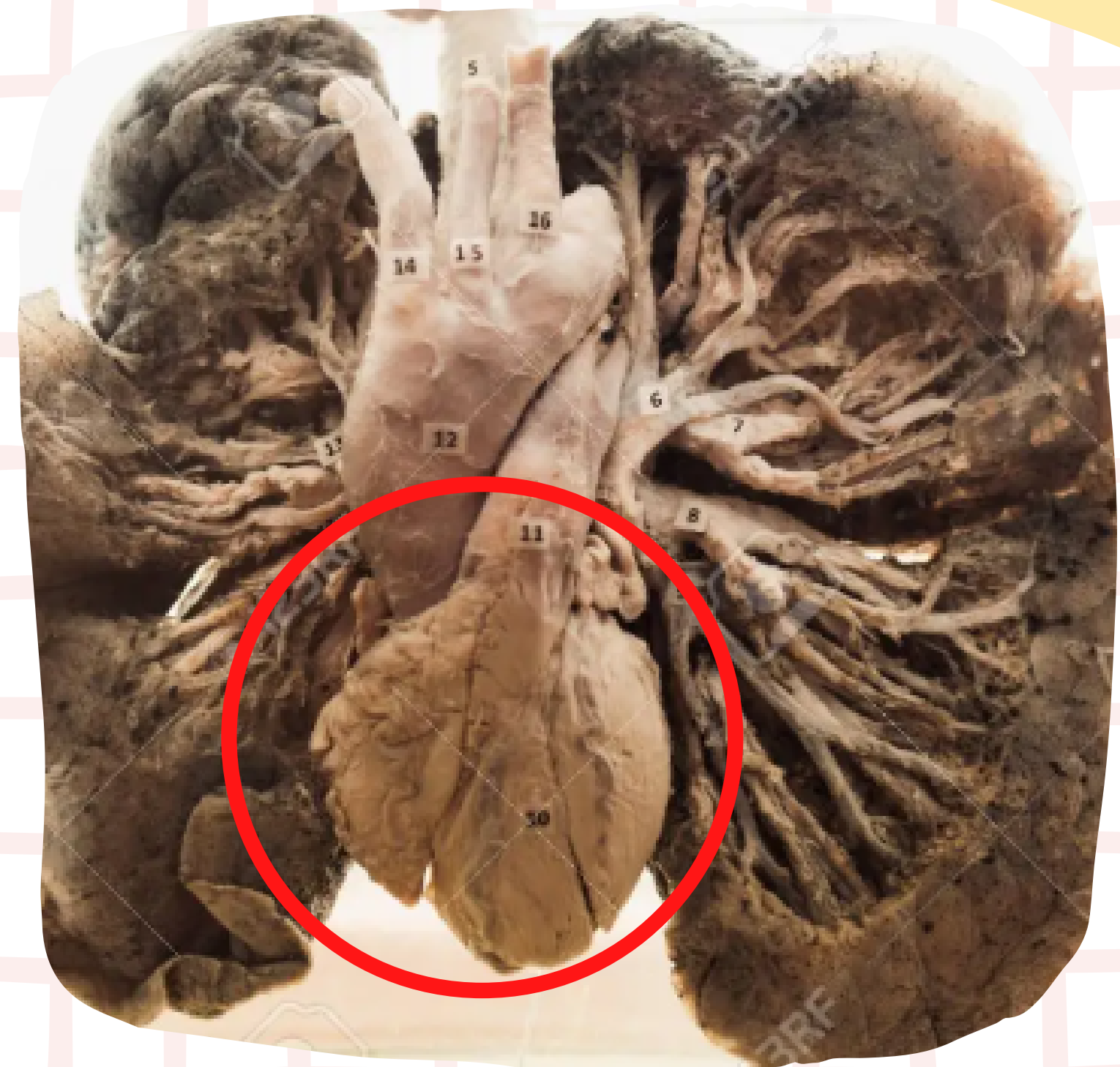
# หัวใจ HEART

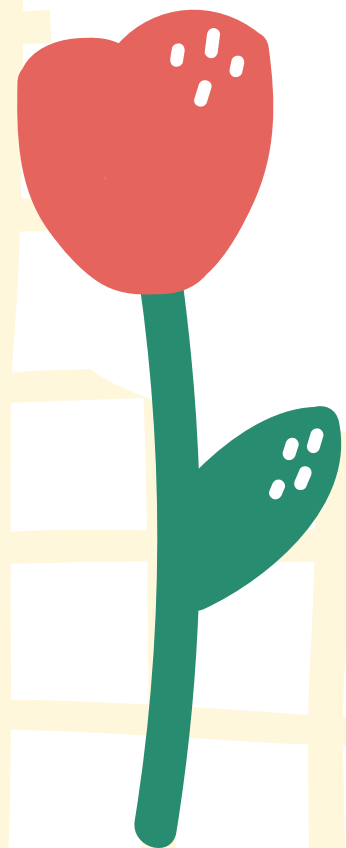
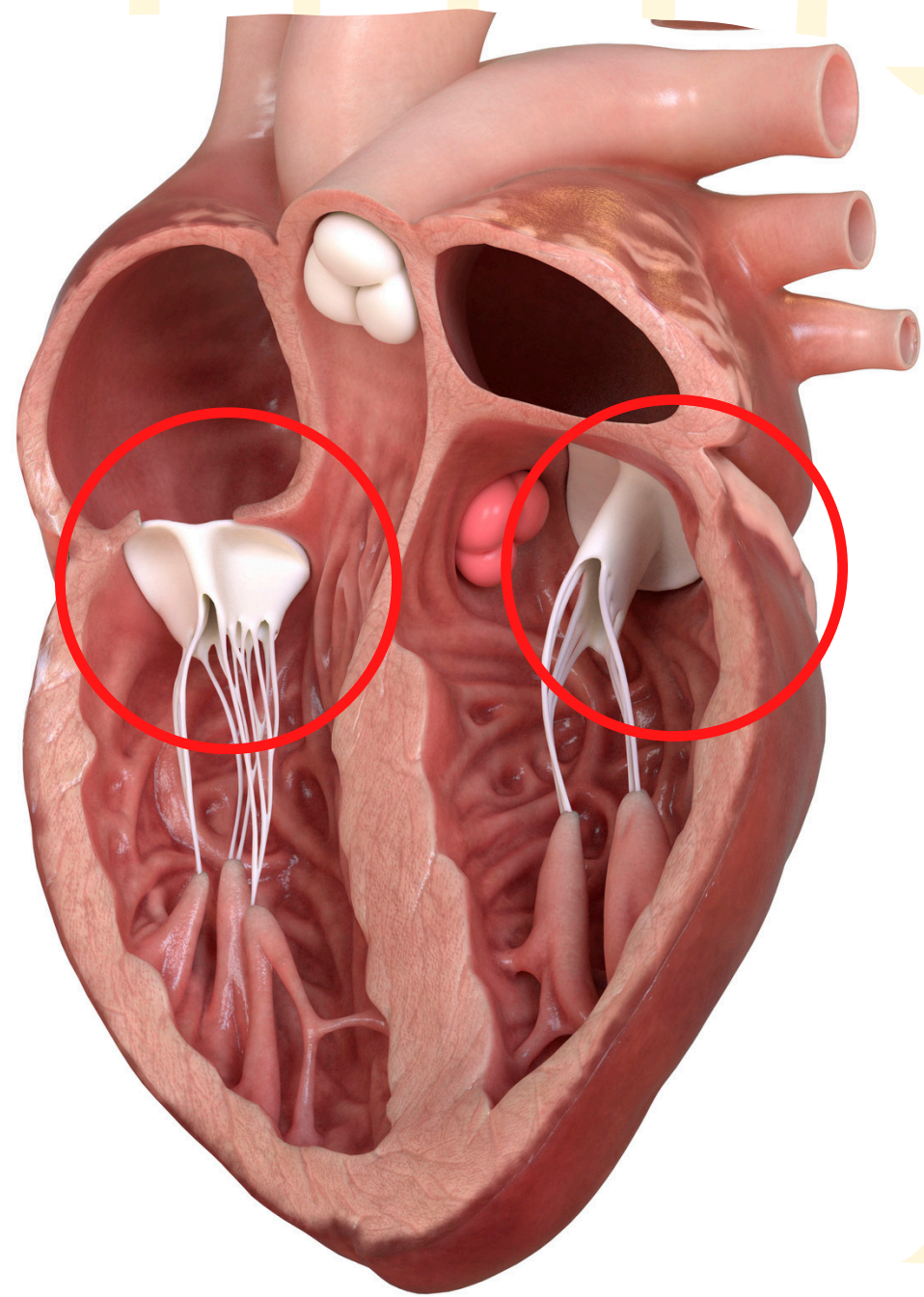
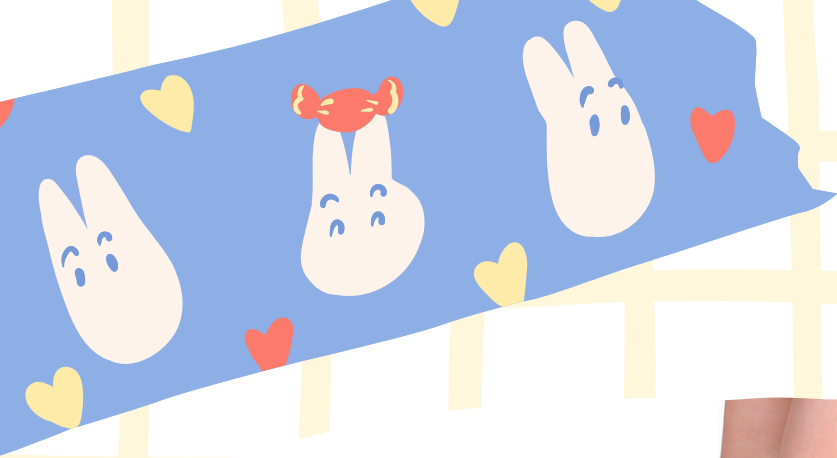
What I learned and  
want to share



# ลักษณะของหัวใจ

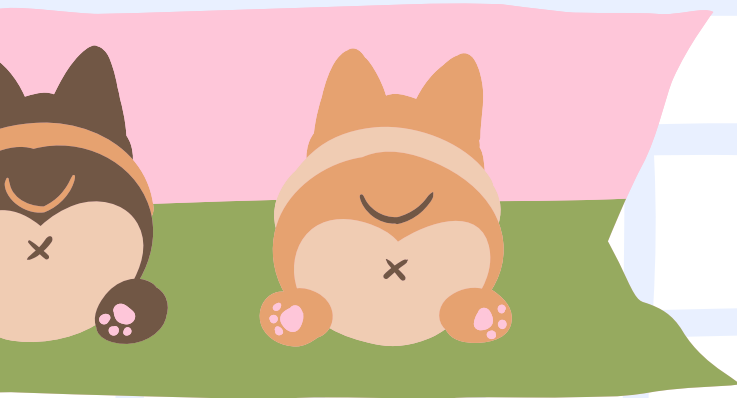
หัวใจเป็นอวัยวะที่สำคัญที่สุดของระบบไหลเวียนโลหิต มีขนาดเท่ากำปั้นของผู้เป็นเจ้าของ และมีเยื่อหุ้มหัวใจอยู่โดยรอบเพื่อป้องกันอันตราย



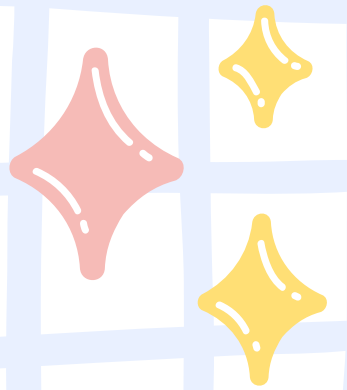


หัวใจแบ่งออกเป็น 4 ห้อง ได้แก่  
ห้องบนซ้าย ห้องบนขวา ห้องล่าง  
ขวา ห้องล่างซ้าย โดยหัวใจห้องที่  
มีผนังหนาสุดได้แก่ หัวใจห้องล่าง  
ซ้าย

ระหว่างหัวใจห้องบนและห้องล่าง จะมีลิ้นหัวใจกั้นอยู่  
เพื่อป้องกันไม่ให้เลือดไหลย้อนกลับ ลิ้นกั้นระหว่าง  
หัวใจห้องขวาบนและขวาล่างคือ ลิ้นไตรคัสปิด วาล์ว  
ลิ้นกั้นระหว่างหัวใจห้องบนซ้ายและล่างซ้ายคือ ลิ้น  
ไบคัสปิด วาล์ว



# หน้าที่ของหัวใจแต่ละห้อง



## ห้องบนขวา

รับเลือดที่ร่างกายใช้แล้ว จากส่วนต่างๆของร่างกาย เป็นเลือดที่มีคาร์บอนไดออกไซด์มาก

## ห้องล่างขวา

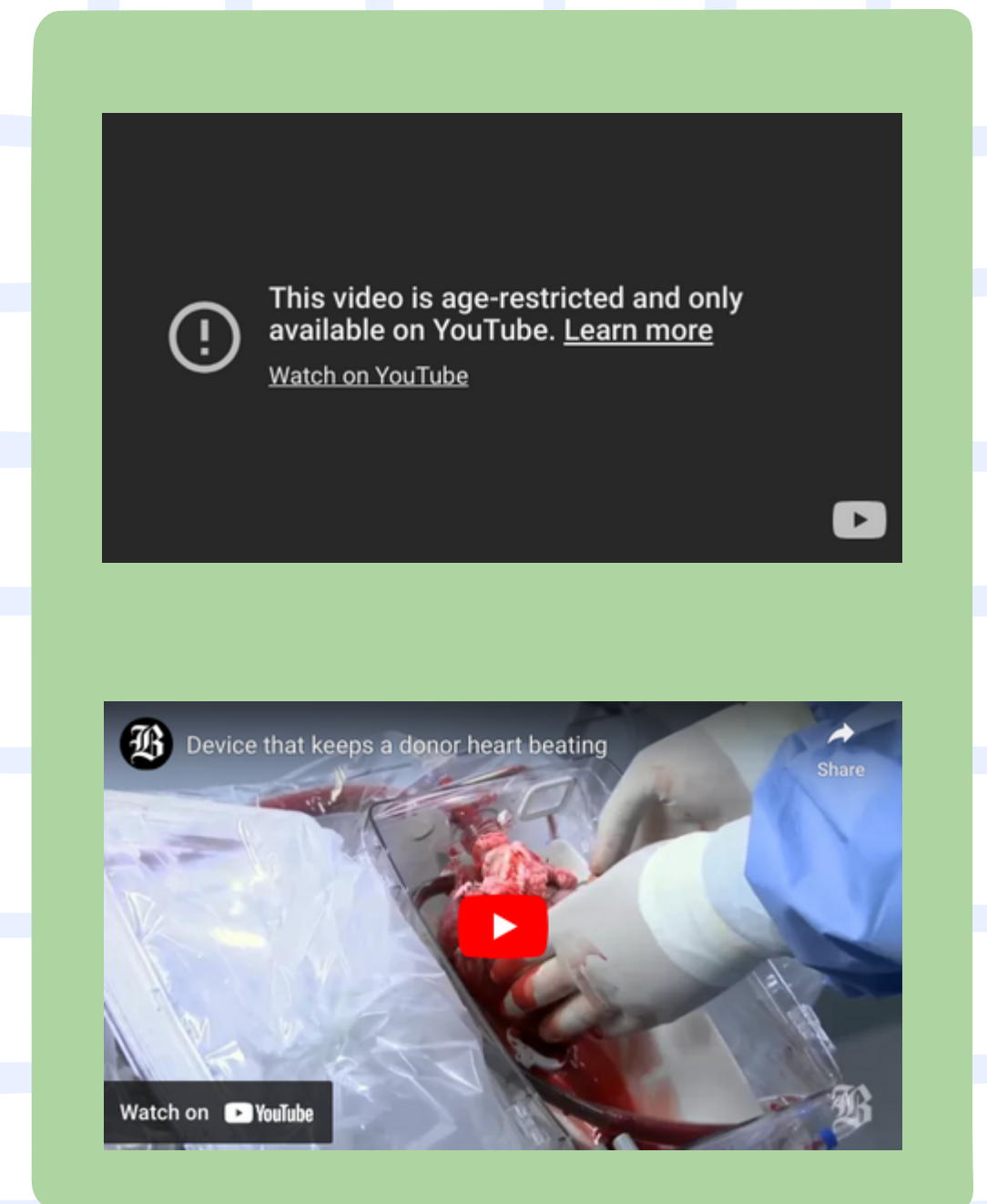
รับเลือดจากห้องบนขวา และส่งเลือดเข้าสู่ออด เพื่อเติมออกซิเจนให้กับเลือด

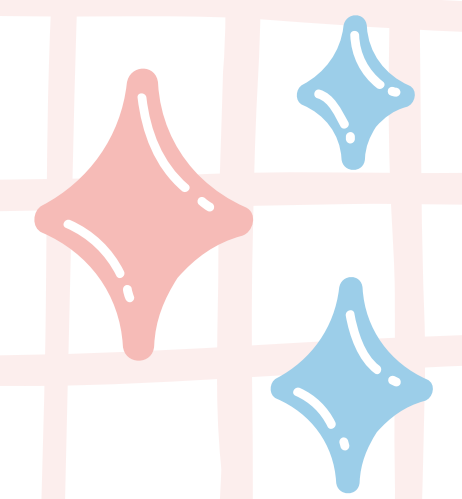
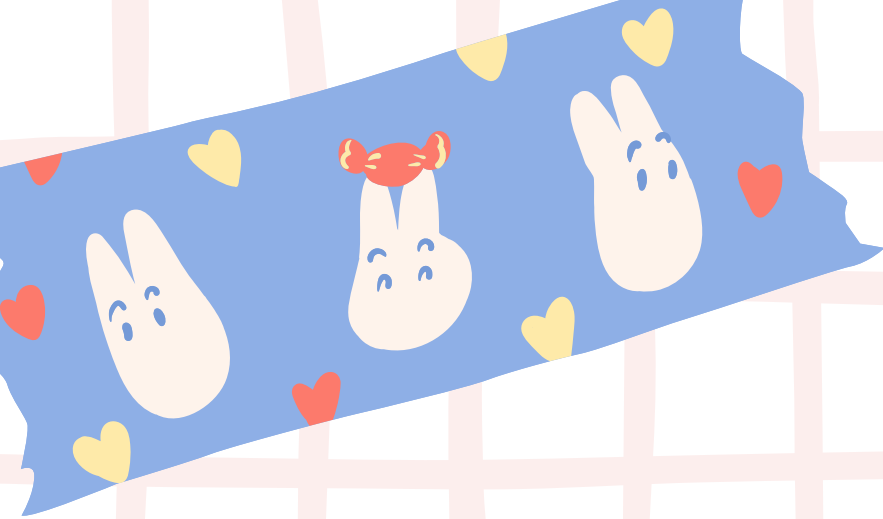
## ห้องบนซ้าย

รับเลือดที่มีออกซิเจนแล้วจากปอด

## ห้องล่างซ้าย

รับเลือดที่มีออกซิเจนแล้วจากห้องบนซ้าย และปล่อยออกสู่ส่วนต่างๆของร่างกาย





Thank  
you!

ทำใบงานโหลดดัดดัด

