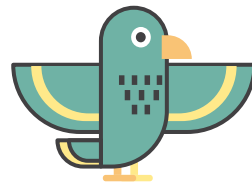




## คำทับศัพท์

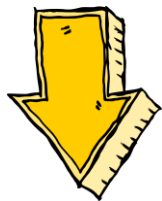


คือคำที่ถ่ายเสียงมาจากรูปคำในภาษาอื่น และนำมาเขียนใน  
รูปแบบของภาษาไทย เพื่อให้คนที่ใช้ภาษาสามารถออกเสียงได้อย่าง  
ถูกต้อง หรือใกล้เคียงกับภาษาเดิม บางคำก็ใช้ตามความสะดวกในการ  
ออกเสียง จนแทบจะกลมกลืนกับภาษาไทย





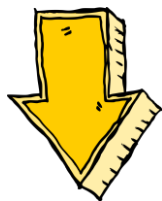
chocolate



ช็อกโกแลต



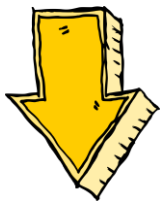
computer



คอมพิวเตอร์



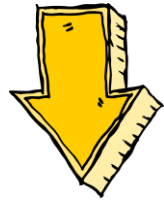
cake



เค้ก



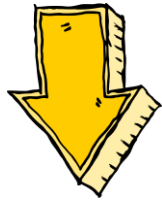
badminton



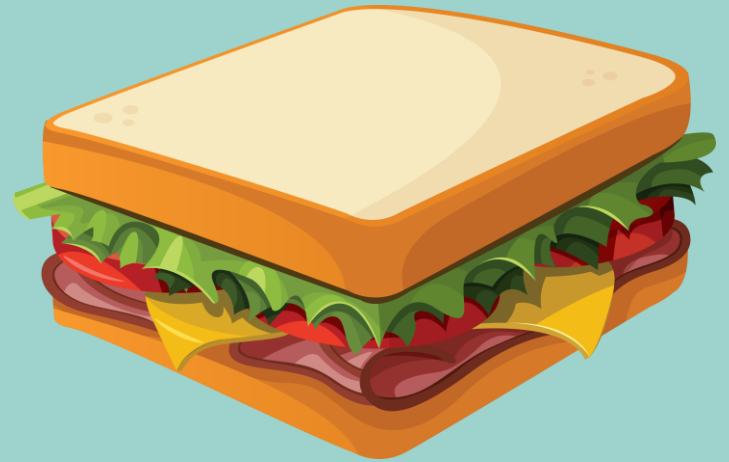
แบดมินตัน

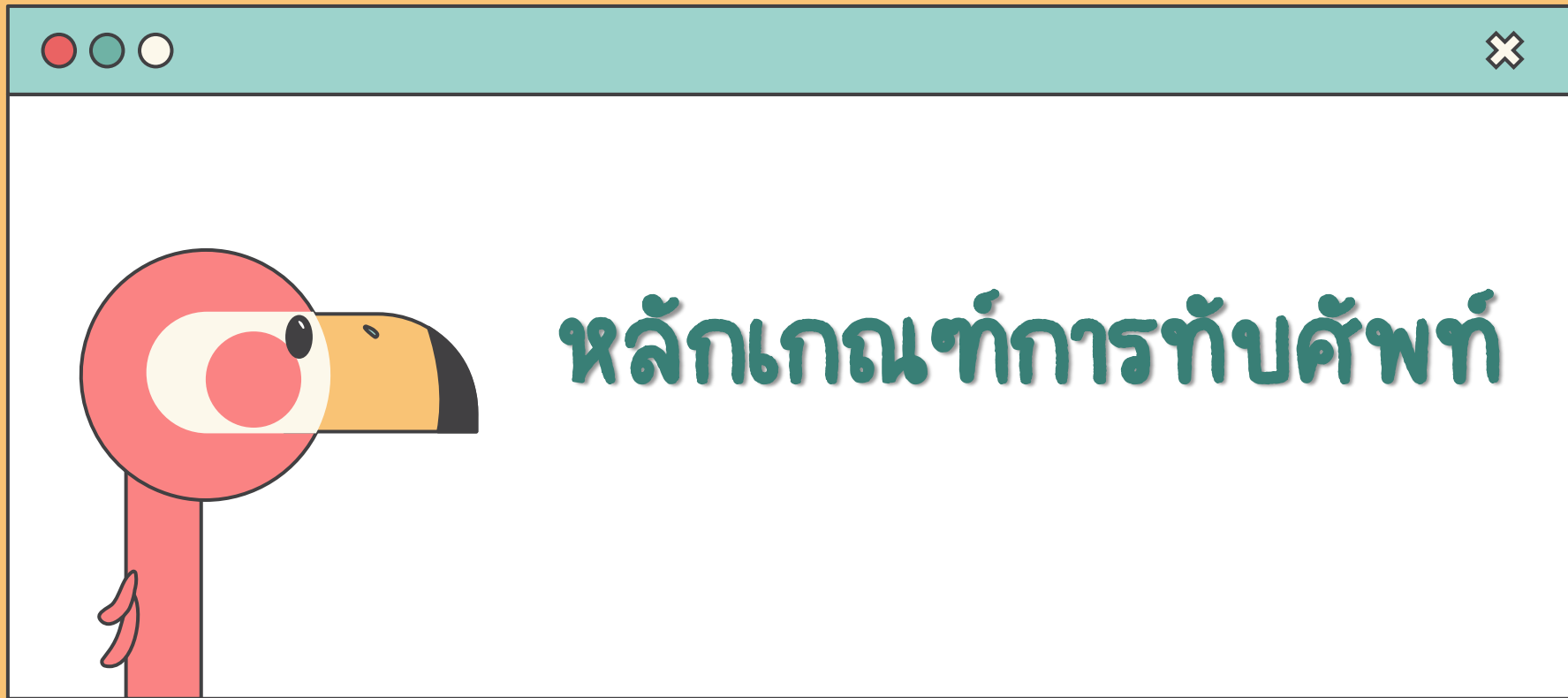


sandwich



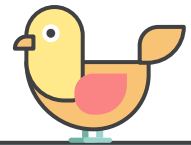
แซนด์วิช





หลักเกณฑ์การทับศัพท์

1. ถอดอักษรในภาษาเดิมพอควรแก่การแสดงที่มาของรูปศัพท์
2. เขียนในรูปที่อ่านได้สะดวกในภาษาไทย
3. คำทับศัพท์ที่ใช้มานานให้ใช้แบบเดิม  
เช่น เชีต ก๊าซ แก๊ส





4

ถ้าตัว **T** อยู่หน้าคำแทน ตัว “ท”  
เช่น **Team** ทีม

ถ้าตัว **T** อยู่ท้ายคำแทน ตัว “ต”  
เช่น **Net** เน็ต



ถ้าตัว **P** อยู่หน้าคำแทน ตัว “**พ**”  
เช่น **P**oll โพลล์

ถ้าตัว **P** อยู่ท้ายคำแทน ตัว “**ป**”  
เช่น **u**pload อั**ป**โหลด

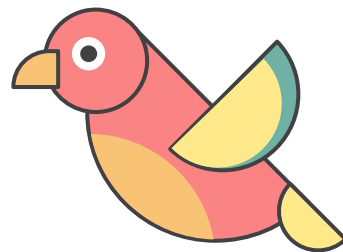
## ศัพท์บัญญัติ



คือคำที่บัญญัติขึ้นใหม่ในภาษาไทย โดยราชบัณฑิตยสถาน เป็นผู้รับรอง เพื่อรองรับศัพท์ใหม่ๆ ที่เกิดขึ้นตามเทคโนโลยีและความก้าวหน้าด้านต่างๆ ของโลก ซึ่งมักจะเป็นคำที่มาจากภาษาต่างประเทศ เช่น

Hotel - โรงแรม

Tram - รถราง





วิธีการบัญญัติศัพท์



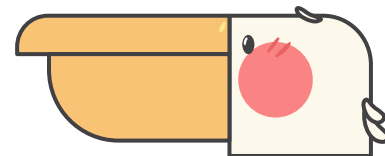
ภาษาอังกฤษ



คำไทย

Acetic acid - กรดน้ำส้ม

acid rain - ฝนกรด





Language window interface with title bar (yellow, teal, white buttons and a close button) and a white content area.

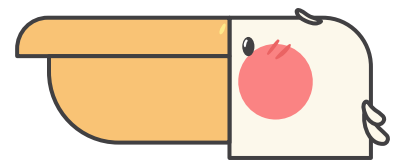
ภาษาอังกฤษ



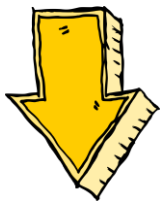
ภาษาบาลี  
ภาษาสันสกฤต

Plural - พหูพจน์

Space - อวกาศ



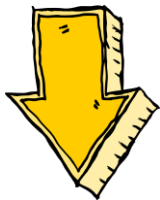
Television



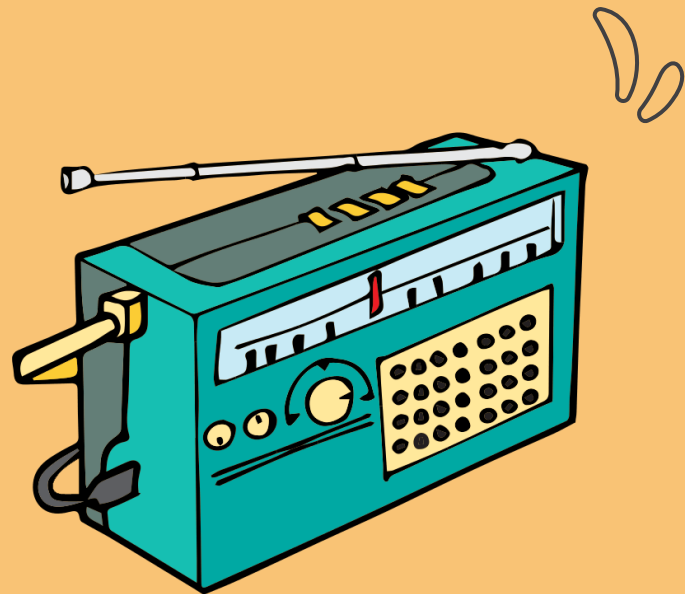
โทรทัศน์



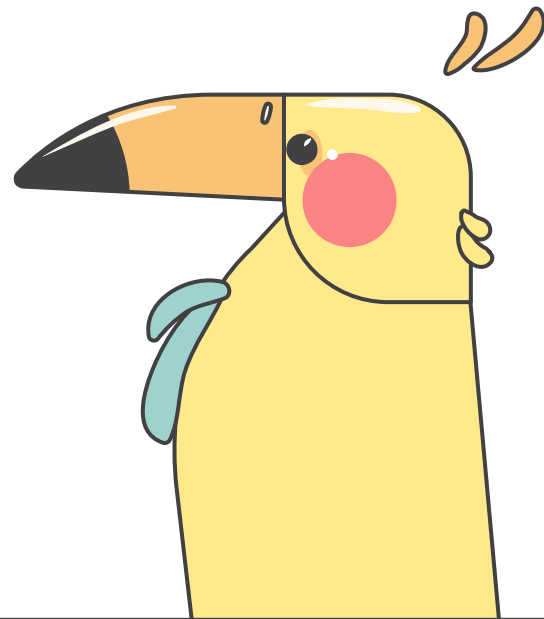
Radio



วิทยุ



สรุปบทเรียน





## คำทับศัพท์

คือ คำที่ถ่ายเสียงมาจากคำในภาษาอื่น และนำมาเขียนใน รูปแบบของภาษาไทย

computer

คอมพิวเตอร์

cake

เค้ก

## ศัพท์บัญญัติ

คือ คำที่บัญญัติขึ้นเพื่อใช้แทนภาษาต่างประเทศ

Hotel

โรงแรม

Tram

รถราง



ขอบคุณค่ะ

